



Oftamedic

Stay focused on your work

CATALOGUE PRODUITS



+41 79 109 83 39



info@oftamedic.ch

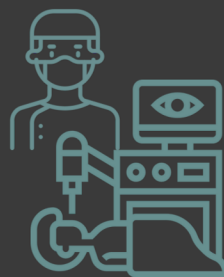


www.oftamedic.com

Oftamedic

Basé à Genève, OFTAMEDIC est une société dédiée exclusivement à l'ophtalmologie.

Fort de nos 12 ans d'expérience, nous saurons vous accompagner dans votre quotidien. Vous pourrez compter sur notre réactivité, notre disponibilité et notre professionnalisme. Nous intervenons sur toute la Suisse.



**LOCATION FEMTO CATARACTE ET
ASSISTANCE À L'OPÉRATION**



**APPAREILS DE DIAGNOSTIC |
INSTALLATION ET SERVICE APRÈS-VENTE**



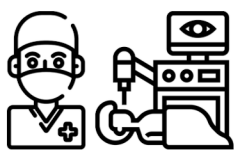
HYGIÈNE MAINS ET SURFACES



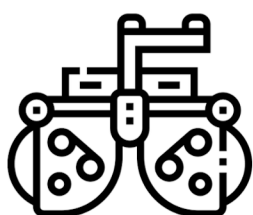
**UNITÉ DE CONSULTATION ET MOBILIER
DESTINÉS À VOTRE PRATIQUE**



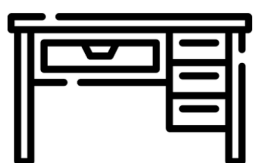
**LENTILLE INTRAOCULAIRE,
INSTRUMENTS, COUTEAUX ET
HABILLAGE DE BLOC OPÉRATOIRE**



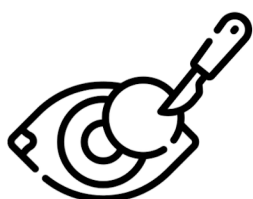
LOCATION ET ASSISTANCE OPÉRATOIRE



RÉFRACTION ET DIAGNOSTIC



MOBILIER



CHIRURGIE



HYGIÈNE

- FEMTO LDV Z8
- FEMTO Z8 NEO

6

- Frontofocomètre
- Autoréfracto-kératomètre, tonomètre
- Autoréf-kerato-ono-pachymètre
- Réfracteur digital et écran d'acuité visuelle
- OCT
- Lampe à fente et tonomètre aplanatoire
- Ophthalmoscope, rétinomètre et skiascope

10

- Unités de consultation
- Mobilier divers
- Tables élévatrices
- Chariots personnalisables et armoires
- Postes de travail
- Lit, brancard et fauteuil
- Tabouret et selle de chirurgien

26

- Lentilles intraoculaires
- Viscoélastiques
- Instruments à usage unique
- Sets de chirurgie
- Couteaux à usage unique
- Soins
- Habillage

46

- Désinfection des surfaces
- Lavage et désinfection des mains
- Désinfection des instruments

94



FEMTO LDV Z8

COMBINÉ RÉFRACTIF ET CATARACTE

Oftamedic



OFTAMEDIC met à votre disposition
**le FEMTO LDV Z8 et un expert en mesure de
vous accompagner lors de vos opérations.**

LE PREMIER VÉRITABLE LASER FEMTOSECONDE MOBILE POUR LA CHIRURGIE RÉFRACTIVE ET DE LA CATARACTE

- **Laser polyvalent** | Réfractif, cataracte, thérapeutique.
- **Imagerie OCT peropératoire** | Cartographie automatisée de la surface oculaire et détection des contours. L'imagerie OCT fournit une vue en direct à toutes les étapes de la procédure réfractive, de la cataracte ou thérapeutique.
- **Intégration transparente du flux de travail** |
 - Aucun transfert de patient nécessaire.
 - Plate-forme laser mobile.
 - Combinez-le avec n'importe quel laser d'ablation sur le marché.
 - Plug-and-Play pour votre salle d'opération.
- **Concept basse énergie** | Grâce à la pièce à main Ziemer, la distance de travail jusqu'à l'œil est très courte. Par conséquent, une puissance de focalisation élevée peut être obtenue et seule une très faible énergie par impulsion est nécessaire.
- **Logiciel optimisé** | De multiples applications peuvent être personnalisées pour vos besoins chirurgicaux.



FEMTO Z8 NEO

COMBINÉ RÉFRACTIF ET CATARACTE

Oftamedic



OFTAMEDIC met à votre disposition
**le FEMTO Z8 NEO et un expert en mesure
de vous accompagner lors de vos
opérations.**

PERFECTION DESIGNED AHEAD

La nouvelle plate-forme laser femtoseconde FEMTO Z8 NEO représente un autre standard d'innovation et de qualité. C'est le résultat de solutions visionnaires et d'une ingénierie axée sur la performance.

- **Performances améliorées** | Capot LASIK avec une meilleure qualité de coupe latérale, chirurgie de la cataracte avec une fragmentation plus rapide du cristallin.
- **Ajustement parfait** | La pièce à main SLIM s'adapte à la majorité des yeux et offre une excellente expérience de docking.
- **Efficacité accrue** | Amélioration de l'OCT peropératoire et de l'imagerie TopView.
- **Fiabilité augmentée** | Avec le nouveau système de surveillance laser.
- **Navigation intuitive** | Fournie par la nouvelle interface logicielle.



RÉFRACTION ET DIAGNOSTIC

- Appareils de diagnostic
 - Frontofocomètre Page **11**
 - Autoréfracto-kératomètre Page **12**
 - Tonomètre Page **13**
 - Autoréf-kérato-ono-pachymètre Page **13**
 - Réfracteur digital Page **14**
 - OCT Page **15**
 - Écran d'acuité visuelle Page **15**
 - Lampe à fente et tonomètre aplanatoire Page **16**
 - Transilluminateur de Finhoff et lampe d'examen Page **17**
 - Ophtalmoscope indirect Page **17**
 - Ophtalmoscope Page **19**
 - Rétinomètre, skiascope et œil artificiel Page **20**
- Optométrie Page **21**

MOBILIER

- Unités de consultation
- Mobilier divers
- Tables élévatrices
- Chariots personnalisables et armoires
- Postes de travail
- Lit, brancard et fauteuil
- Tabouret et selle de chirurgien

26

CHIRURGIE

- Lentilles intraoculaires
- Viscoélastiques
- Instruments à usage unique
- Sets de chirurgie
- Couteaux à usage unique
- Soins
- Habillage

46

HYGIÈNE

- Désinfection des surfaces
- Lavage et désinfection des mains
- Désinfection des instruments

94

HLM-7000 | Frontofocomètre

Précision | Confort

- Technologie d'analyse de front d'onde avec le capteur Hartmann ;
- Gamme de mesure de prisme étendue jusqu'à 20', mesurant dans toutes les directions : BU, BD, BI, BO ;
- Évaluations incomparables du niveau de mesure des UV.



HLM-9000 | Frontofocomètre

Données fiables | Précision maximale

- Technologie d'analyse de front d'onde avec le capteur Hartmann ;
- Mesure du coefficient d'absorption à 395 nm ;
- Reconnaissance automatique des verres progressifs ;
- Précision améliorée grâce au faisceau de lumière verte ;
- Mesure de la transmission de la lumière bleue ;
- Mesure des EPD + EPG selon RAL ;
- Communications sans fil via Wi-Fi.



HRK-8000A | Autoréfracto-Kératomètre

Précision | Exactitude

- Wavefront : technologie avancée pour la mesure du front d'onde ;
- Carte de réfraction graphique de Zernike ;
- Fonction d'étalement des points (PSF) et simulation d'images ;
- La caméra CCD couleur et la source de lumière LED blanche dans le kératomètre de référence automatique vous permettent de voir l'état d'ajustement des yeux et des lentilles de contact ;
- Guide d'aide à l'ajustement des lentilles de contact.



HRK-9000A | Autoréfracto-Kératomètre

Combining Everything into One

- La comparaison entre les tests VA subjectifs et objectifs fournit des données plus fiables et plus précises ;
- La technologie de front d'onde va au-delà de la réfraction générale pour une puissance et un indice de réfraction de la cornée hautement précis et fiables ;
- Mesure TFBUT et Meibographie permettant d'obtenir des informations détaillées sur les conditions du film lacrymal, des yeux secs et des glandes de Meibomius ;
- Communications sans fil via Wi-Fi.



HNT-1/1P | Tonomètre

Innovation, value and performance

- Smart Puffing Control Tech ajuste le niveau de pression de bouffée en fonction de la pression intraoculaire du patient ;
- La fonction de capture de coupe transversale ACA aide à soutenir le diagnostic de fermeture d'angle qui est l'une des principales causes de glaucome ;
- Guide de suivi automatique pour l'utilisateur pour les ajustements nécessaires du joystick et de la mentonnière ;
- Visualisation pour la mesure de l'épaisseur de la cornée grâce à une vue en coupe ;
- Mesure précise de la PIO et du CCT.



HTR-1A | Autoréf-Kérato-Tono-Pachymètre

4 IN 1

- Conception compacte - suivi et prise de vue entièrement automatisée ;
- Smart Puffing Control Tech ajuste le niveau de pression de bouffée en fonction de la pression intraoculaire du patient ;
- Technologie de front d'onde ;
- Mesure de l'iris et de la pupille ;
- Carte de Zernike pour les lentilles personnalisées ;
- Communications sans fil via Wi-Fi ;
- Mesure TFBUT et meibographie ;
- Mesure précise de la PIO et du CCT.



HDR-7000 | Réfracteur digital

Polyvalence | Efficacité

- La grande variété de tests incorporés assure une prescription précise ;
- La représentation graphique affichée à l'écran guide le processus de test plus facilement et plus rapidement en temps réel ;
- Bibliothèque variées d'images (daltonisme, grille d'Amsler, etc.) ;
- Lentilles à double cylindre croisé ;
- Écran tactile.



HDR-9000 | Réfracteur digital

The more exam options you have, the more you see

- L'examen en 21 points supprime les connaissances ou l'expérience complexes et maintenant tout le monde peut effectuer facilement la réfraction sans expertise. Chargement et défilement silencieux des lentilles ;
- Bibliothèque variées d'images (daltonisme, grille d'Amsler, etc.) ;
- Possibilité de communiquer en Wi-Fi avec d'autres appareils de la gamme 9000 ;
- Commande du réfracteur par une tablette indépendante ou par un PC ;
- Corps du réfracteur inclinable à 45° pour donner la sensation de la lecture en examen de vision de près ;
- Communications sans fil via Wi-Fi.



HOCT-1F | OCT

Fond d'œil, angiographie, biométrie et topographie

- All-In-One ;
- Caméra 3D OCT et fond d'œil, système totalement intégré. PC logé dans la base ;
- Fournit les données PTOM et fond d'œil sur un large écran ;
- En un clic, il crée une numérisation à grande vitesse et une image haute qualité, permettant une analyse facile des informations ;
- Facile à utiliser, les résultats sont remarquables et faciles à suivre.



HDC-9000PF | Écran d'acuité visuelle

Haute résolution | Haute précision

- Écran d'acuité visuelle complet à technologie full HD intègre une large variété d'optotypes et de tests de la vue pour une prescription précise ;
- Une centaine d'optotypes pour réaliser l'ensemble des tests d'acuité visuelle ;
- De nombreux tests supplémentaires pour tester les fonctions visuelles ;
- Tests de vision et nuance des couleurs, grille d'Amsler, anisôiconie, vergence, sensibilité des contrastes, vision binoculaire, stéréoscopie, etc.
- Test d'acuité visuelle dynamique avec poursuite oculaire et nystagmus ;
- Lecture de photos et vidéos, de messages publicitaires, etc. ;
- Distances de travail sur demande (1,5-6m) et menu utilisateur intuitif ;
- Écran 24 pouces avec connexion à tout système de réfraction Huvitz.



HS-7000 | Lampe à fente

Advanced optic system, a remarkable difference

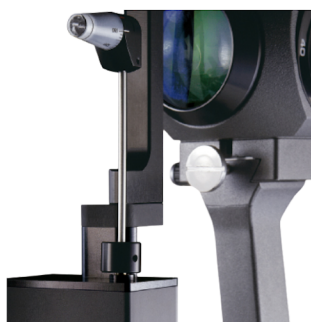
- Joystick intégré avec bouton de déclenchement pour l'acquisition des prises de vue et les vidéos ;
- Système optique binoculaire convergent standard galiléen. Angle plus large et précision accrue ;
- Possibilité de choisir entre le traditionnel éclairage halogène ou la nouvelle technologie LED ;
- Large plage de grossissement allant de 6 à 40 fois.



HT-5000 | Tonomètre aplanatoire

Design et efficacité

- Tonomètre à aplanation Goldmann standard mondial ;
- Affichage incliné adapté à l'angle de l'utilisateur pour une observation confortable ;
- Affichage numérique facilitant la lecture dans les environnements sombres ;
- Grande molette pour un réglage sans effort du prisme de mesure ;
- L'algorithme optimisé assure le traitement rapide du calcul de la PIO ;
- Temps de réveil instantané à partir du mode veille ;
- Alimenté par des piles AAA ;



BETA4 | Transilluminateur de Finoff

Pour diaphanoscopie sclérale et examens par fluorescence

- Filtre bleu relevable.



BETA4 | Lampe d'examen

Pour l'examen du segment antérieur de l'oeil, sous lumière focalisée.

- Compacte, légère et très maniable ;
- 5 diaphragmes différents dans le champ d'éclairage ;
- Pour la recherche d'érosions, de points œdémateux et de corps étrangers ;
- Focalisation précise des diaphragmes à une distance de 100 mm.



HSL150 | Lampe à fente à main

Pour l'examen du segment antérieur en médecine humaine

- Fente continuellement réglable ;
- Filtre interférentiel bleu ;
- Idéale pour les visites à domicile.



BETA4 NT | Ophtalmoscope indirect monoculaire à main

Ophtalmoscope indirect monoculaire de taille réduite, pour l'examen ambulatoire.



SIGMA250 | Ophtalmoscope indirect binoculaire



Des examens précis en toute simplicité.

L'objectif était de concevoir un instrument d'examen de la plus haute précision assorti d'un confort d'utilisation exceptionnel.

- Très léger ;
- Pour toutes les tailles de pupille ;
- Réglage synchronisé de la convergence et de la parallaxe ;
- LED de qualité HEINE, appelée LED HQ.

OMEGA500 | Ophtalmoscope indirect binoculaire



Système unique de « Réglage synchronisé de la convergence et de la parallaxe » pour des images stéréoscopiques parfaites du fond d'oeil au travers de n'importe quelle taille de pupille. Dès à présent, bénéficiez d'un champ de vision libre lors de l'examen avec le Breath Shield correspondant.

- Réglage synchronisé unique ;
- Étanche à la poussière ;
- LED ou XHL (xénon halogène).

OMEGA500 DV1 | Ophtalmoscope indirect binoculaire avec caméra vidéo numérique



Pas de distorsion d'image due à l'amélioration de la sensibilité de la caméra – compatible aussi pour l'examen des enfants prématurés.

- Résolution de 5 mégapixels ;
- Réglage de mise au point intégré ;
- Facilité de manipulation ;
- LED ou XHL (xénon halogène).

OMEGA600 | Ophtalmoscope indirect



Plus léger, plus confortable, plus clair et plus performant. Pour un diagnostic nettement meilleur, même en cas de cataracte dense.

- Diagnostic ultra précis jusque dans la périphérie extrême du fond de l'oeil ;
- Visibilité améliorée de jusqu'à 20 % ;
- Opacité oculaire grâce à visionBOOST ;
- Construction robuste ;
- SmoothSURFACE : désinfection facile et efficace ;
- Good Design Award 2021

MINI 3000 | Ophtalmoscope

Ophtalmoscope de poche compact

Lumière claire et concentrée pour un éclairage optimal, une image brillante et un rendu des couleurs authentique.

- 5 diaphragmes différents ;
- Protégé contre la poussière ;
- LED ou XHL (xénon halogène).



K180XHL | Ophtalmoscope

Ophtalmoscope standard

Instrument très performant, meilleur rapport qualité/prix.

- Optique à reflets réduits ;
- Protégé contre la poussière.



BETA200 | Ophtalmoscope

Optique asphérique de pointe

La conception unique étanche à la poussière protège l'optique de précision et permet une utilisation sans entretien.

- Système optique asphérique ;
- Support en aluminium ;
- Optique anti-reflets ;
- Optimal pour pupilles dilatées ;
- LED ou XHL (Xénon Halogène).



LAMBDA 100 | Rétinomètre

Le rétinomètre LAMBDA 100 est le premier instrument compact destiné à la détermination de l'acuité visuelle potentielle pour des cas de cataracte et autres opacités oculaires.

- Technologie XHL (xénon halogène) avec réglage de la luminosité ;
- Disposition claire et simple des réglages ;
- Petites dimensions, faible poids (100 g).



BETA 200 | Skiascope

Pour une observation simple et rapide du reflet du fond de l'œil.

- ParaStop (réglage précis du faisceau lumineux parallèle) ;
- Reflet du fond de l'œil clair et parfaitement visible ;
- Commandes de réglage en métal ;
- LED ou XHL (xénon halogène).



Œil artificiel pédagogique pour la skiascopie

Réglage précis du diamètre de la pupille et de la réfraction.

- Échelle de 0° à 180° pour les cylindres ;
- Diamètre pupillaire réglable à 2, 3, 4, 5, 6, 8 mm ;
- Corps principal en métal : stabilité, longévité ;
- Axe d'inclinaison variable.

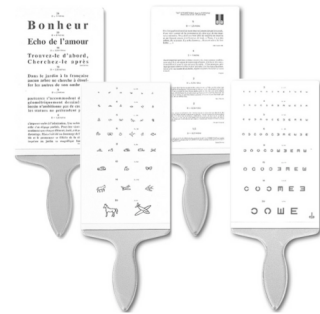
Tables de lecture - Vision de près

Visual acuity scale for near vision
Test at 40 cm

Decimal	Farmerd	Snellen/ metric	Equivalent age	Snellen/ Foot	Jump
0.30	P8	4/30	Presbyopia is due to the normal ageing of the crystalline lens	+0.70	20/100 J11
0.25	P6-P7	4/24	Presbyopia results in blurred near vision	+0.60	20/80 J10
0.32	P5	4/18	Reading small characters becomes difficult	+0.50	20/63 J8
0.40	P4	4/15	Presbyopia can be corrected by using convex lenses called 'lenses for near vision'	+0.40	20/50 J6
0.50	P3	4/12	Presbyopia often develops if the patient is near-sighted	+0.30	20/40 J5
0.63	P2-P3	4/9	+0.25	20/32 J4
0.80	P2	4/7.5	+0.20	20/25 J3
1.00	P1.5	4/6	0.00	20/20 J1*

Oftamedic
www.ofamedic.com

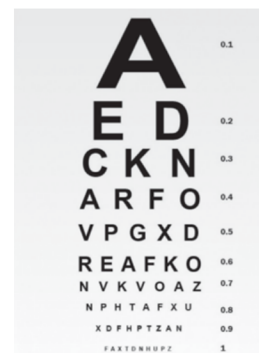
Échelle à main parinaud



Test d'échelle des E



Échelle Monoyer



Cache-œil noir



Occulteur cuillère



Occulteur sténopé



Occulteur à trou





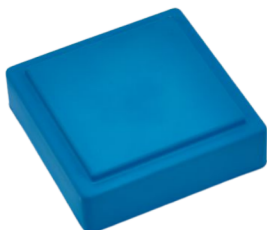
Barres de prismes



Boules de fixation



Cylindre croisé



Repose-coude

Monture universelle



Valise de verres d'essais



- FEMTO LDV Z8
- FEMTO Z8 NEO

RÉFRACTION ET DIAGNOSTIC

- Frontofocomètre
- Autoréfracto-kératomètre, tonomètre
- Autoréf-kérato-ono-pachymètre
- Réfracteur digital et écran d'acuité visuelle
- OCT
- Lampe à fente et tonomètre aplanatoire
- Ophtalmoscope, rétinomètre et skiascope

MOBILIER

- Unités de consultation
 - Gamme ZULU Page **27**
 - MDS 14 Page **28**
 - INSPIRED Page **29**
 - ALPHA MASTER Page **30**
 - DELTA Q(P) Page **31**
 - ELITE Page **32**
 - DRONE 4 Page **33**
 - BETA MASTER Page **34**
- Colonne murale et tour de consultation Page **35**
- Tables élévatrices Page **37**
- Chariots personnalisables Page **40**
- Blocs-tiroirs et armoires Page **41**
- Postes de travail et accessoires Page **43**
- Lit, brancard et fauteuil Page **44**
- Tabourets et selle de chirurgien Page **45**

CHIRURGIE

- Lentilles intraoculaires
- Viscoélastiques
- Instruments à usage unique
- Sets de chirurgie
- Couteaux à usage unique
- Soins
- Habillage

HYGIÈNE

- Désinfection des surfaces
- Lavage et désinfection des mains
- Désinfection des instruments

ZULU-1



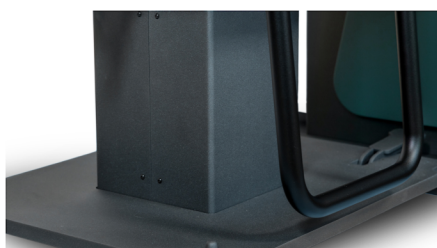
ZULU-1|2|3

Unité standardisée

- Plateau pivotant ;
- Chaise réglable en hauteur depuis le panneau de contrôle intégré à l'unité ;
- Colonne équipée de lampes LED avec variateur d'intensité ;
- Transformateur et variateur de puissance intégrés pour lampe à fente et ophtalmomètre ;
- Plateau pouvant accueillir une mentonnière ;
- 2 prises 230 V pour instruments additionnels (frontofocomètre, etc..).

Options

- Bras de support phoroptère ;
- Bras de support phoroptère motorisé ;
- Repose-pieds ;
- Siège avec dossier inclinable ;
- Siège coulissant avant-arrière ;
- Siège amovible pour accès PMR ;
- Commande au pied pour le réglage de la hauteur du siège ;
- Support indépendant pour le panneau de commande du phoroptère ;
- Accoudoirs ;
- Tiroir pour verres d'essai ;
- Possibilité de plateau coulissant sur ZULU-2.



ZULU-3





MDS 14(S)

Unité standardisée

- Colonne avec plafonnier LED (intensité lumineuse réglable) ;
- Commande avec variateur de puissance pour lampe à fente ;
- Plateau pour projecteur ;
- Hauteur de l'assise et de la table réglable.

Options

- Table coulissante (MDS14S) ;
- Bras de support phoroptère ;
- Bras de support phoroptère motorisé ;
- Repose-pieds ;
- Siège avec dossier inclinable ;
- Accoudoirs ;
- Support pour le panneau de commande du phoroptère numérique.

INSPIRED

Unité standardisée

- Plateau pivotant pour 2 instruments ;
- Chaise réglable en hauteur depuis le panneau de contrôle intégré à l'unité ;
- Transformateur et variateur de puissance intégrés pour lampe à fente et ophtalmomètre ;
- Plateau pouvant accueillir une mentonnière ;
- 2 prises 230 V pour instruments additionnels (frontofocomètre, etc.).

Options

- Hauteur du plateau réglable depuis le panneau de contrôle intégré à l'unité ;
- Siège amovible pour accès PMR ;
- Bras de support phoroptère ;
- Repose-pieds ;
- Siège avec dossier inclinable ;
- Siège coulissant avant-arrière ;
- Commande au pied pour le réglage de la hauteur du siège ;
- Support indépendant pour le panneau de commande du phoroptère ;
- Accoudoirs ;
- Plateau coulissant.



ALPHA MASTER

Unité standardisée

- Plateau pivotant pour 2 instruments ;
- Chaise réglable en hauteur depuis le panneau de contrôle intégré à l'unité ;
- Transformateur et variateur de puissance intégrés pour lampe à fente et ophtalmomètre ;
- Plateau pouvant accueillir une mentonnière ;
- 2 prises 230 V pour instruments additionnels (frontofocomètre, etc..).

Options

- Hauteur du plateau réglable depuis le panneau de contrôle intégré à l'unité ;
- Siège amovible pour accès PMR ;
- Bras de support phoroptère ;
- Siège avec dossier inclinable ;
- Commande au pied pour le réglage de la hauteur du siège ;
- Plafonnier à LED, luminosité réglable ;
- Support indépendant pour le panneau de commande du phoroptère ;
- Plateau de rangement pour les verres d'essai ;
- Accoudoirs ;
- Appui-tête ;
- Repose-pieds.





DELTA Q | QP

Unité standardisée

- Plateau coulissant pour 2 instruments ;
- Chaise réglable en hauteur depuis le panneau de contrôle intégré à l'unité ;
- Transformateur et variateur de puissance intégrés pour lampe à fente et ophtalmomètre ;
- Plateau pouvant accueillir une mentonnière ;
- 2 prises 230 V pour instruments additionnels (frontofocomètre, etc.) ;
- Tiroir pour les verres d'essai et un tiroir supplémentaire ;
- Bois stratifié ;
- Siège réglable et ou plateau réglable en hauteur.

Options

- Siège amovible pour accès PMR ;
- Bras de support phoroptère ;
- Bras de support phoroptère motorisé (DELTA QP) ;
- Repose-pieds ;
- Siège avec dossier inclinable ;
- Siège coulissant avant-arrière ;
- Siège coulissant avant-arrière électrique ;
- Commande au pied pour le réglage de la hauteur du siège ;
- Support indépendant pour le panneau de commande du phoroptère ;
- Accoudoirs.

ELITE

Unité standardisée

- Plateau réglable en hauteur 2 instruments ;
- Chaise élévatrice avec commande sur le panneau de contrôle de l'unité ou sur le plateau de la table ;
- Colonne avec plafonnier LED (intensité lumineuse réglable) ;
- Colonne avec support pour projecteur ;
- Meuble de rangement intégré avec un tiroir pour lentille d'essais et un tiroir additionnel ;
- Commande avec variateur de puissance pour lampe a fente ;
- Une sortie en 230 V pour instrument additionnel ;
- Version droite ou gauche disponible.

Options

- Bras de support phoroptère motorisé ;
- Repose-pieds ;
- Siège amovible pour accès PMR ;
- Siège avec dossier inclinable ;
- Siège coulissant avant-arrière ;
- Siège coulissant avant arrière électrique ;
- Commande au pied pour le réglage de la hauteur du siège ;
- Accoudoirs ;
- Rehausseur pour enfants ;
- Table 3 tiroirs et tiroir verres d'essai ;
- Table élévatrice médecin ;
- Contrôleur de lumière ambiante ;
- Meuble intégré 2 tiroirs.



DRONE 4

Unité standardisée

- Table élévatrice avec 4 instruments ;
- Une sortie en 230 V pour instrument additionnel ;
- Chaise élévatrice avec commande sur le panneau de contrôle de l'unité ou sur le plateau de la table ;
- Version droite ou gauche disponible ;
- Colonne avec plafonnier LED (intensité lumineuse réglable) ;
- Support pour projecteur ;
- Bras de phoroptère à commande automatique ;
- Commande avec variateur de puissance pour lampe a fente ;
- Armoire intégrée avec tiroir pour les verres d'essai et tiroir supplémentaire.



Options

- Bras de support phoroptère motorisé ;
- Repose-pieds ;
- Siège avec dossier inclinable ;
- Siège coulissant avant-arrière ;
- Siège coulissant avant-arrière électrique ;
- Commande au pied pour le réglage de la hauteur du siège ;
- Accoudoirs ;
- Réhausseur pour enfants ;
- Table 3 tiroirs et tiroir pour les verres d'essai ;
- Table élévatrice médecin ;
- Contrôleur de lumière ambiante.





BETA MASTER

Unité standardisée

- Table 2 instruments montante et coulissante ;
- Hauteur de l'assise fixe ;
- Colonne avec lumière intégrée et plateau pour projecteur ;
- Transformateur d'alimentation réglable intégré pour lampe à fente/ophtalmomètre.

Options

- Chaise et plateau réglable en hauteur ;
- Bras de support phoroptère ;
- Bras de support phoroptère motorisé ;
- Siège coulissant avant-arrière électrique ;
- Repose-pieds ;
- Siège avec dossier inclinable ;
- Commande au pied pour le réglage de la hauteur du siège ;
- Support indépendant pour le panneau de commande du phoroptère ;
- Accoudoirs.



TOWER PLUS

- Colonne avec lumière intégrée pour réfracteur et projecteur.



COLONNE MURALE

- Hauteur : 180 cm ;
- Pieds réglables 2-8 cm ;
- Position haute plateau : 135,5 cm ;
- Position basse plateau : 63,5 cm ;
- Charge maxi. : 40 kg.



MASTER MINI

- Plateau réglable en hauteur et coulissant pour 2 instruments ;
- Transformateur d'alimentation réglable intégré pour lampe à fente/ophtalmomètre ;
- Hauteur 70-95 cm ;
- Charge max. : 80 kg.



Siège G/M



Siège S/SR



Siège E/I



Siège D/DR

ET01

- Contrôle de la hauteur avec un bouton de montée/descente sur la colonne ;
- Hauteur : 67-92 cm ;
- Prise pour commande additionnelle ;
- 2 prises d'alimentation (230 V/2000 W) pour instruments ;
- Charge max. : 120 kg.



ET01P

- Contrôle de la hauteur avec un bouton de montée/descente sur la colonne ;
- Hauteur : 69-94 cm ;
- Contrôle du déplacement vertical (14 cm) ;
- Charge max. : 60 kg.



MT01

- Contrôle de la hauteur avec un bouton de montée/descente sur la colonne ;
- Hauteur : 63-103 cm ;
- Dimensions du plateau 64 x 40 cm ;
- Charge max. : 60 kg.



MT02

- Contrôle de la hauteur avec un bouton de montée/descente sur la colonne ;
- Hauteur : 65-105 cm ;
- Dimensions du plateau sur mesure ;
- Charge max. : 100 kg.





ET01-S

- Contrôle de la hauteur avec un bouton de montée/descente sur la colonne ;
- Hauteur : 66-91 cm ;
- Charge max. : 60 kg ;
- Dimensions plateau : 70 x 40 cm.



ET02

- Contrôle de la hauteur avec un bouton de montée/descente sur la colonne ;
- Plateau coulissant ;
- Transformateur intégré 12 V-6 V réglable sur la colonne ;
- Hauteur : 65-105 cm ;
- Charge max. : 60 kg.



OCT MT01

- Contrôle de la hauteur avec un bouton de montée/descente sur la colonne ;
- Transformateur d'isolation médicale intégré (option) ;
- Hauteur : 70,5-95,5 cm ;
- Charge max. : 80 kg ;
- Boîtier PC ;
- Support rétractable pour clavier.



OCT MT02

- Contrôle de la hauteur avec un bouton de montée/descente sur la colonne ;
- Transformateur d'isolation médicale intégré (option) ;
- Hauteur : 70,5 - 95,5 cm ;
- Charge max. : 100 kg ;
- Boîtier PC ;
- Support rétractable pour clavier.

ET01V

- Contrôle de la hauteur avec un bouton de montée/descente sur la colonne ;
- Hauteur : 67-92 cm ;
- Prise pour commande additionnelle ;
- 2 prises d'alimentation (230 V/2000 W) pour instruments ;
- Charge max. : 120 kg.



INSTAND

- Support panneau de commande réfracteur ;
- En option sur toutes les unités de consultation ;
- Plusieurs couleurs disponibles.



INCAB

- 3 tiroirs ;
- Hauteur : 68 cm ;
- Rangement verres d'essai en option ;
- Plusieurs coloris disponibles.



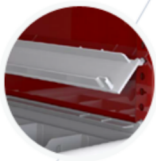
P20 Equipement flexible

Easy clip Simple et intuitif

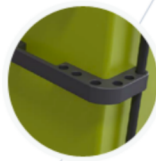
Easy clean Sans zone de rétention

Easy Mov Faible effort physique lors de l'utilisation

NoKey Concept Serrure intelligente



Agencement total des composants



Montage sans outil des accessoires



Structure monobloc



Structure en aluminium



Logiciel de gestion des serrures



MOD'ALLI | Chariot à équiper

- Système EasyMov limitant les efforts physiques lors de l'utilisation ;
- Solution P20 proposant un rangement optimisé et organisé des produits ;
- Le Concept EasyClip permettant une mise en place simplifiée des accessoires en fonction des besoins de chaque service ;
- Dimensions :
 - Longueur 76 cm ;
 - Largeur : 50 cm ;
 - Hauteur : 1 028 cm ;
- Plusieurs coloris disponibles :



MOD'ALLI | Chariot d'anesthésie

- Système EasyClean facilitant la décontamination entre chaque opération
- Le Concept EasyClip simplifiant l'accessoirisation spécifique du chariot afin de le rendre le plus fonctionnel possible et d'en optimiser la surface de travail ;
- Dimensions :
 - Longueur 76 cm ;
 - Largeur : 50 cm ;
 - Hauteur : 1 600 cm ;
- Plusieurs coloris disponibles :



MOD'ALLI | Chariot de soins

- Système EasyMov limitant les efforts physiques lors de l'utilisation ;
- Solution P20 proposant un rangement optimisé et organisé des produits ;
- Le Concept EasyClip permettant une mise en place simplifiée des accessoires en fonction des besoins de chaque service ;
- Dimensions :
 - Longueur 76 cm ;
 - Largeur : 50 cm ;
 - Hauteur : 1 144 cm ;
- Plusieurs coloris disponibles :



MOD'ALLI | Blocs-tiroirs

- Plusieurs hauteurs disponibles ;
- Système P20 permettant d'organiser les espaces sans perdre de place ;
- Structure en aluminium ;
- Blocs tiroirs extrêmement légers et facile à déplacer ;
- Système Easy clean permettant une désinfection simple et efficace ;
- Fermeture à rideau optionnelle ;
- Plusieurs coloris disponibles :



STOCK'ALLI | Guéridon

- Léger et évolutif ;
- Système P20 permettant d'obtenir la configuration souhaitée ;
- Le système EasyClean simplifie la désinfection entre chaque patient.



OFTAST61 | Chariot porte-sabots

- Plusieurs modèles disponibles :
 - 18 paires ;
 - 36 paires ;
- Roues avec freins.





F0600 | Armoire mobile

- Compacte et épurée
- Le système P20 permet d'obtenir la configuration souhaitée en fonction de vos utilisations. Différents accessoires et composants peuvent être combinés à ce chariot.
- Dimensions armoires hautes :
 - Longueur : 76 cm
 - Largeur : 50 cm
 - Hauteur : 1932 cm
- Dimensions armoires basses :
 - Longueur : 76 cm
 - Largeur : 50 cm
 - Hauteur : 1508 cm



STOCK'ALLI | Armoire noir volcanique

Dédiée au stockage, dans les réserves, arsenaux et PUI, cette armoire mobile de stockage garantit un remplissage sans perte d'espace de rangement grâce à son pas de 20.



STOCK'ALLI | Armoire de rangement (LOR)

- Dédiée au stockage, dans les réserves, arsenaux et PUI.
- Cette gamme s'habille de parements pour répondre aux besoins spécifiques de bonne pratique.

AGENCEMENT | Poste de cueillette à équiper

- Modulable
- Plusieurs tailles disponibles
- Disponible avec ou sans bloc-tiroir.
- Solution Easy Clean, il est facilement désinfectable.
 - Longueur : 138,3 cm
 - Largeur : 46 cm
 - Hauteur : 191 cm



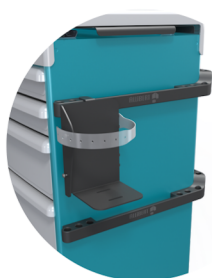
AGENCEMENT | Plan de travail mobile administratif

- Ligne épurée
- Disponible avec ou sans bloc-tiroir.
- Solution Easy Clean, il est facilement désinfectable.



ACCESSOIRES

Compatibles avec le système



Support collecteur d'aiguilles



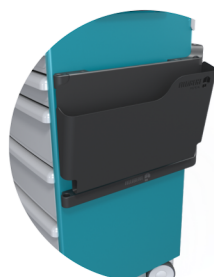
Tablette abattante



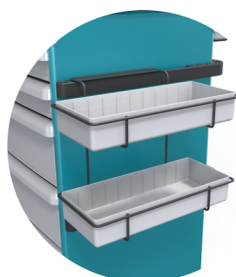
Poubelle(s) pleine(s)



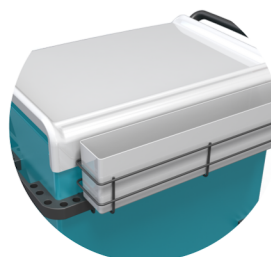
Poubelle(s) filaire(s)



Porte dossiers



Élément de rangement latéral



Galerie flacons



Boîte basculante



I-CARE OPHTHALMOLOGY | Chariot brancard

- Hauteur variable bilatérale ;
- Matelas hygiénique ;
- Roues renforcées ;
- Poignées escamotables ;
- Protections d'angles ;
- 5e roue de guidage ;
- Proclive, Declive ;
- Longueur : 201 cm (235 avec tête) ;
- Largeur : 84 cm ;
- Hauteur : 66- 99 cm.



CLAVIA LSA | Brancard-Lit

- Prise en charge du patient dans les services ambulatoires ;
- Mouvements électriques ;
- Confortable et maniable, il remplace un lit dans un service ambulatoire en optimisant l'espace ;
- 6 positions pré-programmées, utilisation rapide et intuitive ;
- Une large gamme d'accessoires permet de s'adapter à tout type d'utilisation ;
- Longueur position fauteuil : 152 cm ;
- Longueur position allongée (tête standard): 213 cm ;
- Largeur : 80 cm.



I-MOVE EZ-GO MOTORISEE | Fauteuil de transfert

I-MOVE EZ-GO est une chaise de transfert équipée d'une roue motorisée, avec deux batteries et un chargeur externe. I-MOVE EZ-GO permet l'accueil du patient et son acheminement dans un autre service, en position assise. Déplacer un patient, même en surpoids, devient un jeu d'enfant. Une large gamme d'accessoires lui permet de s'adapter à chaque utilisation.

OFTA591CPC | Tabouret avec commande au pied

- Rembourrage haute densité ;
- Revêtement lavable ;
- Hauteur d'assise : 60 à 70 cm ;
- Existe aussi sur patins.

**OFTA592(D) | Tabouret/fauteuil avec commande manuel**

- Revêtement lavable ;
- Charge maximale : 150 kg.

**OFTA599OSC | Selle de chirurgien oscillante**

- Assise en forme de selle avec pommeau ;
- Commande au pied ;
- Rembourrage épais de 4 cm ;
- Inclinaison variable vers l'avant ;
- Hauteur d'assise : 64 à 78 cm.

**OFTA599 | Selle de chirurgien inclinable**

- Position assis/debout
- Commande au pied
- Rembourrage épais de 4 cm
- Inclinaison variable vers l'avant
- Hauteur d'assise : 64 à 780 cm



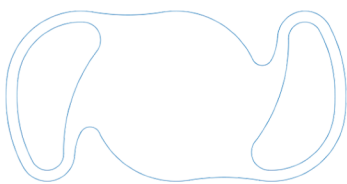
CHIRURGIE

- **Lentilles intraoculaires**
 - SAV IOL
 - LUCIDIS 108M/124M : Monofocal EDOF Page **47**
 - VSY Biotechnology
 - ENOVA GF1 et GF3 : Monofocal - 100% Glistening-Free Page **48**
 - UDM611 et BB UDM611 : Monofocal Page **49**
 - UD613 et BB UD613 : Monofocal Page **50**
 - ACRIVA TRINOVA : Trifocal Page **51**
 - ACRIVA TRINOVA PRO Pupil adaptative : Trifocal Page **52**
 - MFM611 et BB MFM611 : Multifocal Page **53**
 - CARE GROUP
 - RYCF et SQRYCF Page **54**
 - SULCOFIX Monofocal, Multifocal Page **55**
 - SULCOFIX Toric, Multifocal Toric Page **56**
 - IPCL et ULTIMA 4Q Page **57**
- **Viscoélastiques** Page **58**
- **Instruments à usage unique**
 - Ciseaux Page **59**
 - Dilatateurs lacrymaux Page **60**
 - Blépharostat Page **61**
 - Instruments de réfraction Page **63**
 - Pince chalazion Page **64**
 - Curettes Page **65**
 - Pinces Page **66**
 - Instruments divers Page **71**
- **Sets de chirurgie** Page **75**
- **Couteaux à usage unique** Page **76**
- **Soins** Page **84**
- **Champs opératoire** Page **87**
- **Habillage de bloc opératoire** Page **88**

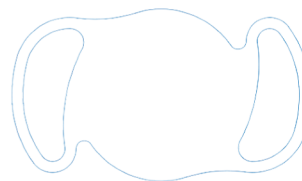
LUCIDIS 108M(T)/124M(T) - EDOF | Conception réfractive supérieure

Lucidis est une LIO EDOF réfractive avancée conçue pour corriger la vision après une chirurgie de la cataracte. Développée et fabriquée entièrement en Suisse, elle offre aux patients un excellent équilibre entre une large plage d'accommodation visuelle et une vision de haute qualité. Lucidis intègre la technologie EDOF Instant Focus intégrée dans son centre optique asphérique entouré de sa surface extérieure réfringente.

En conséquence, la perte de lumière et la dysphotopsie restent à proximité d'une lentille monofocale. De plus, l'accommodation visuelle s'étend de la vision de près jusqu'à la vision de loin, offrant au patient un niveau supplémentaire de confort visuel. La conception haptique en boucle fermée enveloppe la plate-forme de Lucidis, offrant un ajustement stable dans le sac capsulaire.



LUCIDIS 108M
ø 10,8 mm



LUCIDIS 124M
ø 12,4 mm

INFORMATIONS TECHNIQUES

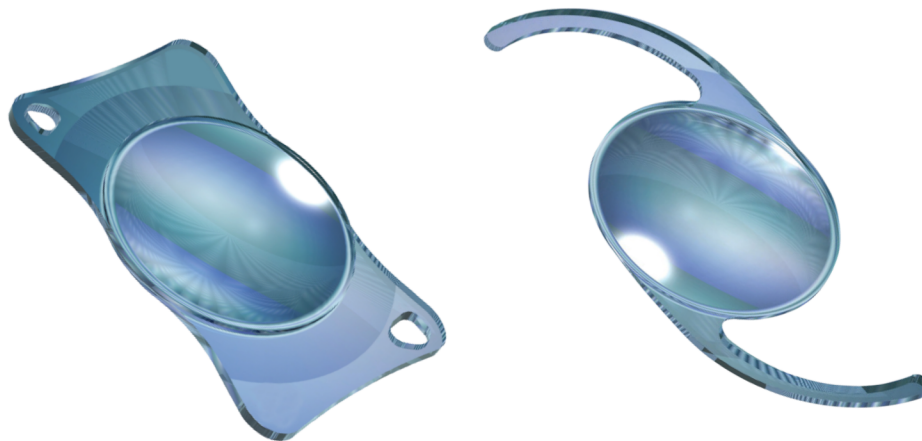
		LUCIDIS 108M / 124M
Gamme de puissance	SE:+5.0D à +30.0D (par incrément de 0.5D)	
Matière	Acrylique hydrophile (teneur en eau de 26 %)	
Type de lentille	IOL monobloc pliable pseudophake	
Diamètre optique	6,00 mm	
Conception de l'optique	Multizone (réfractif, asphérique)	
Addition/EDOF	+3.0D (valeur nominale)	
Conception à bord carré	360° (face postérieure)	
Type d'haptique	Boucle fermée (0° d'angulation)	
Protection UV	Coupure à 370 nm	
Injecteurs recommandés	≥ 2,2 mm	

INFORMATIONS TECHNIQUES

		LUCIDIS 108 MT / 124MT
Gamme de puissance	SE:+5.0D à +30.0D (par incrément de 0.5D) Cyl. : 1,00/1,50/2,25/3,00/3,75/4,50D	
Matière	Acrylique hydrophile (teneur en eau de 26 %)	
Type de lentille	IOL monobloc pliable pseudophake	
Diamètre optique	6,00 mm	
Conception à bord carré	Multizone (réfractif, asphérique)	
Addition/EDOF	+3.0D (valeur nominale)	
Géométrie des bords	360° (face postérieure)	
Type d'haptique	Boucle fermée (0° d'angulation)	
Protection UV	Coupure à 370 nm	
Injecteurs recommandés	≥ 2,2 mm	

ENOVA GF1 & GF3 - Monofocale | Glistening-Free | Next Generation Hydrophobic | Dry-Packed

- Enova® est la première LIO acrylique hydrophobe 100 % sans reflet acrylique hydrophobe qui ne nécessite pas de pré-hydratation ni de stockage dans une solution saline ;
- Excellentes performances optiques grâce à la composition unique du matériau Enova 100 % Glistening-Free ;
- Plate-forme Enova hydrophobe de nouvelle génération avec des propriétés biomécaniques exceptionnelles ;
- Lentille Enova emballée à sec avec une absorption d'eau contrôlée maximale.



ENOVA GF1 / GF3

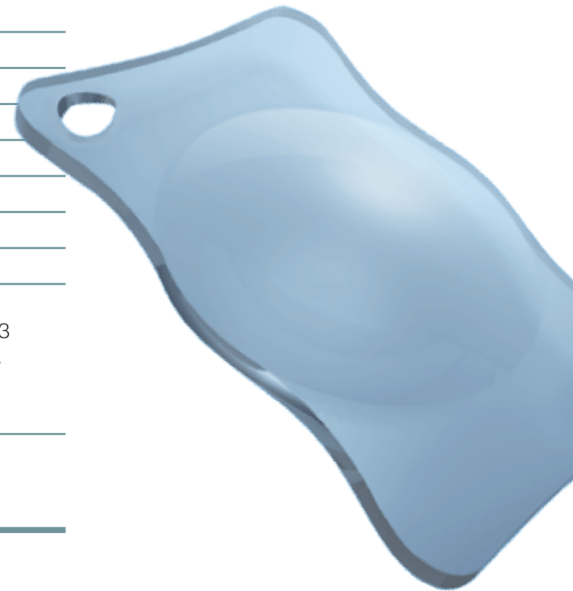
INFORMATIONS TECHNIQUES

Gamme de puissance	+0.00D à -32.00D (par incréments de 0.5D)	
Matière	100% Glistening-Free acrylique hydrophile	
Type d'optique	Asphérique biconvexe	
Diamètre optique	6,00 mm	
Type d'haptique	GF1 : plat GF3 : C haptique	
Taille d'haptique	GF1 : 11,00 mm ou GF3 : 13,00 mm	
Angle d'haptique	0°	
Conception à bord carré	360°	
Teneur en eau	7 %	
Température de transition vitreuse	-2.0 °C	
Indice de réfraction	1,53	
Nombre d'Abbe	42	
Photoprotection	Filtration UV	
Constantes recommandées	Ac A constant : 118,0 SRK-II : 119,4 SRK-T : 119,0 Haigis a0, a1, a2 : 1,3; 0,4; 0,1	HofferQ pACD : 5,52 Holladay sf : 1,74 Barrett Universal II LF : 1,88
Injecteurs recommandés	GF1 : Acrijet Green 2.2 GF3 : Acrijet Fly	

UDM611 - Monofocale | Pliable | Monobloc | Asphérique | Achromatique | Surface hydrophobe | Filtre UV

INFORMATIONS TECHNIQUES

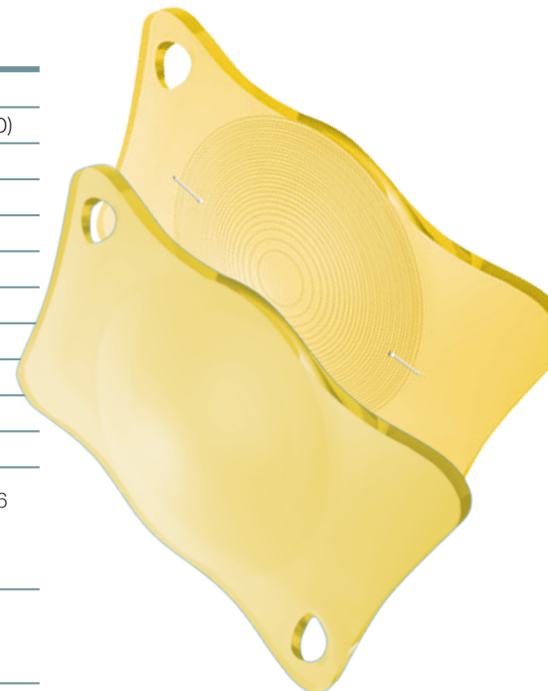
Gamme de puissance	+0.00D à +32.00D (par incréments de 0.5D)	
Production spéciale	De -20.00D à -0.50D et +32.50D à +45.00D (par incréments de 0.5D)	
Type d'optique	Biconvexe	
Diamètre optique	6,00 mm	
Type d'haptique	Plat	
Taille d'haptique	11,00 mm	
Angle d'haptique	0°	
Conception à bord carré	360°	
Indice de réfraction	20 °C /35 °C 1,462 / 1,462 ± 0,002	
Nombre d'Abbe	58	
Valeur asphérique	-0,165 µm (légère correction négative)	
Constantes recommandées	Ac A constant : 118,0 SRK-II : 118,5 HofferQ pACD : 5,32 ACD : 4,97	SRK-T : 118,3 Haigis a0 : 0,83 Haigis a1 : 0,4 Haigis a2 : 0,1 Sf : 1,28
Injecteurs recommandés	Acrijet Green 1.8 (jusqu'à 25.00D) Acrijet Green 2.0 (jusqu'à 28.00D) Acrijet Green 2.2 (jusqu'à 30.00D)	



BB(T) UDM611 - Monofocale | Pliable | Monobloc | Asphérique | Achromatique | Surface hydrophobe | Filtre UV, violet et bleu

INFORMATIONS TECHNIQUES

Gamme de puissance	+0.00D à +32.00D (par incréments de 0.5D)	
Production spéciale	De -20.00D à -0.50D et +32.50D à +45.00D (par incréments de 0.5D)	
Type d'optique	Monofocal	
Diamètre optique	6,00 mm	
Type d'haptique	Plat	
Taille d'haptique	11,00 mm	
Angle d'haptique	0°	
Conception à bord carré	360°	
Indice de réfraction	1,462	
Nombre d'Abbe	58	
Valeur asphérique	-0,165 µm (légère correction négative)	
Constantes recommandées	Ac A constant : 118,0 SRK-II : 118,5 SRK-T : 118,3 Haigis a0, a1, a2 : 0,83; 0,4; 0,1	HofferQ pACD : 5,06 ACD : 4,97 Sf : 1,28
Injecteurs recommandés	Acrijet Green 1.8 (jusqu'à 25.00D) Acrijet Green 2.0 (jusqu'à 28.00D) Acrijet Green 2.2 (jusqu'à 30.00D)	
Version torique disponible	BB T UDM 611	



UD613 - Monofocale | Pliable | Monobloc | Asphérique | Achromatique | Surface hydrophobe | Filtre UV



INFORMATIONS TECHNIQUES

Gamme de puissance	+0.00D à +32.00D (par incréments de 0.5D)	
Production spéciale	De -20.00D à -0.50D et +32.50D à +45.00D (par incréments de 0.5D)	
Type d'optique	Biconvexe	
Diamètre optique	6,00 mm	
Type d'haptique	C modifié	
Taille d'haptique	13,00 mm	
Angle d'haptique	0°	
Conception à bord carré	360°	
Indice de réfraction	1,462	
Nombre d'Abbe	58	
Valeur asphérique	-0,165 µm (légère correction négative)	
Constantes recommandées	Ac A constant : 118,0 SRK-II : 118,6 SRK-T : 118,4 Haigis a0, a1, a2 : 0,95; 0,4; 0,1	HofferQ pACD : 5,19 ACD : 4,97 Sf : 1,43
Injecteurs recommandés	Acrijet Green 2.0 (jusqu'à 25.00D) Acrijet Green 2.2 (jusqu'à 30.00D)	

BB UD613 - Monofocale | Pliable | Monobloc | Asphérique | Achromatique | Surface hydrophobe | Filtre UV, violet et bleu



INFORMATIONS TECHNIQUES

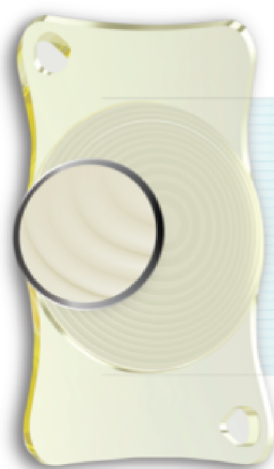
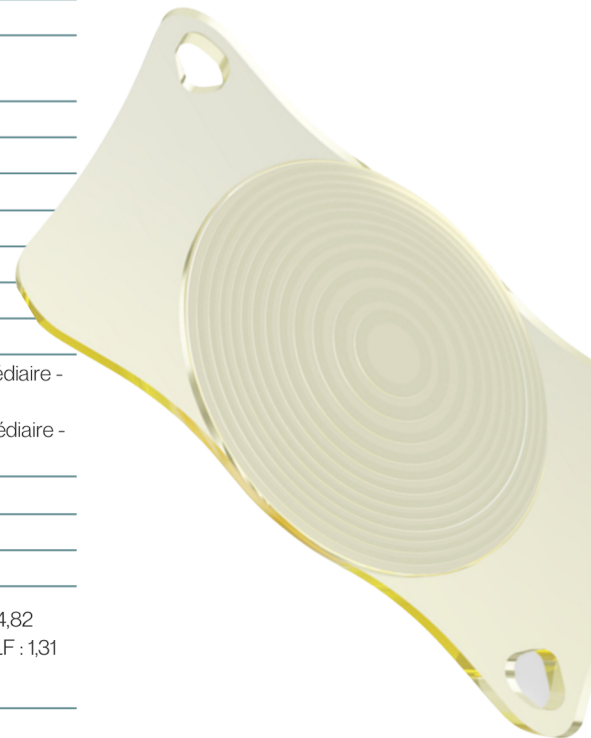
Gamme de puissance	+0.00D à +32.00D (par incréments de 0.5D)	
Production spéciale	De -20.00D à -0.50D et +32.50D à +45.00D (par incréments de 0.5D)	
Type d'optique	Monofocale	
Diamètre optique	6,00 mm	
Type d'haptique	C modifié	
Taille d'haptique	11,00 mm	
Angle d'haptique	0°	
Conception à bord carré	360°	
Indice de réfraction	1,462	
Nombre d'Abbe	58	
Valeur asphérique	-0,165 µm (légère correction négative)	
Constantes recommandées	Ac A constant : 118,0 SRK-II : 118,6 SRK-T : 118,4 Haigis a0, a1, a2 : 0,95; 0,4; 0,1	HofferQ pACD : 5,19 ACD : 4,97 Sf : 1,43
Injecteurs recommandés	Acrijet Green 2.0 (jusqu'à 25.00D) Acrijet Green 2.2 (jusqu'à 30.00D)	

ACRIVA TRINOVA - Trifocale | Technologie de vision sinusoïdale | Pliable | Asphérique | Achromatique | Surface hydrophobe | Filtre UV et violet

- Dysphotopsie minimisée grâce à la réduction de la lumière diffusée ;
- Transmission efficace de 92 % de la lumière vers la rétine ;
- Excellents résultats de la MTF à toutes les distances ;
- Résultats visuels exceptionnels en conditions mésopiques ;
- Tolérance aux légères inclinaisons post-opératoires et à un Kappa angulaire plus élevé.

INFORMATIONS TECHNIQUES

Gamme de puissance	+0.00D à +32.00D (par incréments de 0.5D)	
Matière	Surface hydrophobe, BB (Blue Balance), chromophore naturel, photofiltration	
Type d'optique	Trifocale sinusoïdale	
Diamètre optique	11,00 mm	
Type d'haptique	Plat	
Taille d'haptique	13,00 mm	
Angle d'haptique	0°	
Conception à bord carré	360°	
Transmission de lumière	92,0 %	
Distribution de lumière	Conditions photopiques - 41 % Vision de loin - 30 % Vision intermédiaire - 29 % Vision de près Conditions mésopiques - 45 % Vision de loin - 25 % Vision intermédiaire - 30 % Vision de près	
Indice de réfraction	1,462	
Nombre d'Abbe	58	
Valeur asphérique	Ultra définition (légère correction négative)	
Constantes recommandées	Ac A constant : 118,0 SRK-II : 117,9 SRK-T : 118,4 Haigis a0, a1, a2 : 0,58; 0,4; 0,1	HofferQ pACD : 4,82 Barrett Universal II LF : 1,31 Sf : 1,04
Injecteurs recommandés	Acrijet Green 1.8 (jusqu'à 25.00D) Acrijet Green 2.0 (jusqu'à 28.00D) Acrijet Green 2.2 (jusqu'à 30.00D)	



Light

SVT™
SINUSOIDAL
SINUSOIDAL VISION TECHNOLOGY

Seamless Vision

Near Intermediate Far

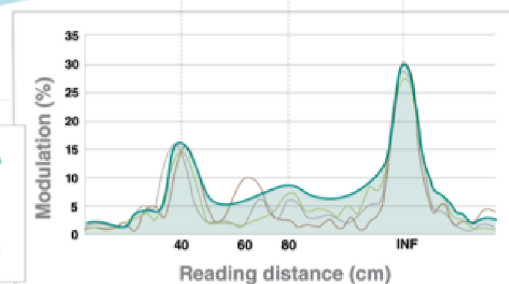


Figure 1: Comparison of MTF Values¹

ACRIVA TRINOVA PRO Pupil Adaptive - Trifocale | Golden ratio in Trifocality

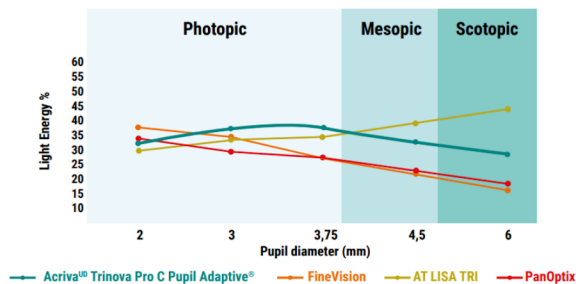
- Transmission maximale de la lumière dans la rétine (93 %) ;
- Pas de halo, ni d'éblouissement ;
- Distances de lecture confortables ;
- Excellente optique.

INFORMATIONS TECHNIQUES

Gamme de puissance	+0.00D à +32.00D (par incréments de 0.5D)
Matière	Chromophore naturel avec filtre UV, violet et bleu
Type d'optique	Trifocale sinusoïdale
Diamètre optique	11,00 mm
Type d'haptique	Boucle C (adaptée au MICS)
Taille d'haptique	13,00 mm
Angle d'haptique	0°
Conception à bord carré	360°
Transmission de lumière	93,0 %
Indice de réfraction	1,462
Nombre d'Abbe	58
Valeur asphérique	Conception bi-asphérique légèrement négative



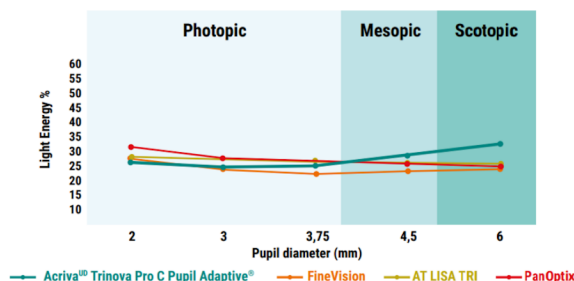
Près



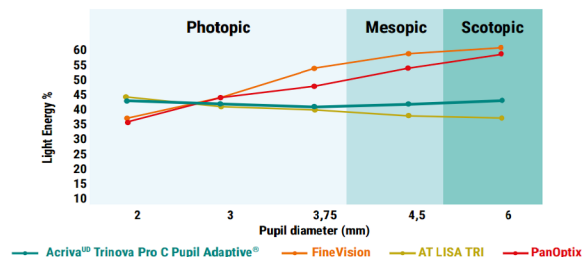
AcryvaUD Trinova Pro C Pupil Adaptive® est

conçu pour les modes de vie d'aujourd'hui ; de la visualisation confortable et claire des panneaux de signalisation, l'utilisation d'appareils mobiles et d'écrans d'ordinateur, à la lecture confortable d'un livre même dans la pénombre.

Intermédiaire



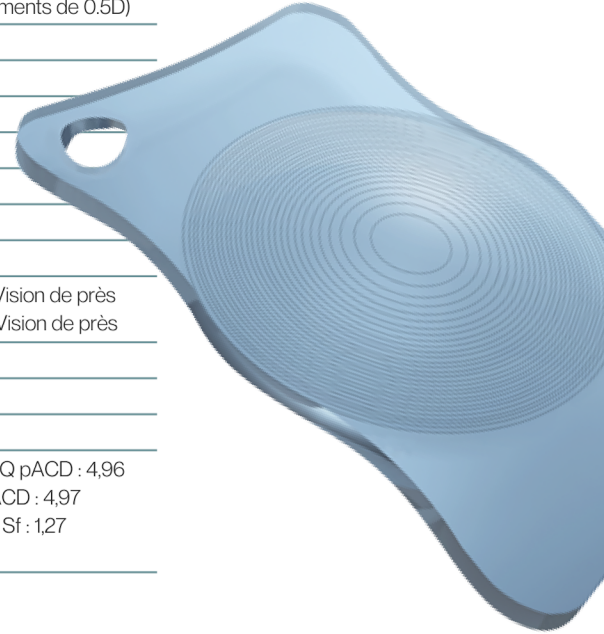
Loin



MFM611 - Multifocale | Pliable | Monobloc | Asphérique | Achromatique | Surface hydrophobe | Filtre UV

INFORMATIONS TECHNIQUES

Gamme de puissance	+0.00D à +32.00D (par incréments de 0.5D)	
Production spéciale	De -20.00D à -0.50D et +32.50D à +45.00D (par incréments de 0.5D)	
Type d'optique	Biconvexe	
Diamètre optique	11,00 mm	
Type d'haptique	Plat	
Taille d'haptique	13,00 mm	
Angle d'haptique	0°	
Conception à bord carré	360°	
Transmission de lumière	89,0 %	
Distribution de lumière	Conditions photopiques - 70 % Vision de loin - 30 % Vision de près Conditions mésopiques - 60 % Vision de loin - 40 % Vision de près	
Indice de réfraction	1,462	
Nombre d'Abbe	58	
Valeur asphérique	-0,165 µm (légère correction négative)	
Constantes recommandées	Ac A constant : 118,0 SRK-II : 118,5 SRK-T : 118,3 Haigis a0, a1, a2 : 0,67; 0,4; 0,1	HofferQ pACD : 4,96 ACD : 4,97 Sf : 1,27
Injecteurs recommandés	Acrijet Green 1.8 (jusqu'à 25.00D) Acrijet Green 2.0 (jusqu'à 28.00D) Acrijet Green 2.2 (jusqu'à 30.00D)	



BB MFM611 - Multifocal | Pliable | Monobloc | Asphérique | Achromatique | Surface hydrophobe | Filtre UV, violet et bleu

INFORMATIONS TECHNIQUES

Gamme de puissance	+0.00D à +32.00D (par incréments de 0.5D)	
Production spéciale	De -20.00D à -0.50D et +32.50D à +45.00D (par incréments de 0.5D)	
Type d'optique	Active-Diffractive Multifocal	
Diamètre optique	11,00 mm	
Type d'haptique	Plat	
Taille d'haptique	13,00 mm	
Angle d'haptique	0°	
Conception à bord carré	360°	
Transmission de lumière	89,0 %	
Distribution de lumière	Conditions photopiques - 70 % Vision de loin - 30 % Vision de près Conditions mésopiques - 60 % Vision de loin - 40 % Vision de près	
Indice de réfraction	1,462	
Nombre d'Abbe	58	
Valeur asphérique	-0,165 µm (légère correction négative)	
Constantes recommandées	Ac A constant : 118,0 SRK-II : 118,5 SRK-T : 118,3 Haigis a0, a1, a2 : 0,67; 0,4; 0,1	HofferQ pACD : 4,96 ACD : 4,97 Sf : 1,27
Injecteurs recommandés	Acrijet Green 1.8 (jusqu'à 25.00D) Acrijet Green 2.0 (jusqu'à 28.00D) Acrijet Green 2.2 (jusqu'à 30.00D)	
Version torique	BB T MFM 611	



RYCF - Monofocale | Pliable | Monobloc | Biconvexe | Filtre UV | Acrylique hydrophile

- Conception de lentille avancée pour une insertion en douceur et un bon centrage à l'intérieur de l'œil ;
- Les optiques sont compatibles avec le laser YAG ;
- La nature non ionique du matériau assure la résistance aux dépôts, réduisant ainsi l'incidence du PCO.



INFORMATIONS TECHNIQUES

Gamme de puissance	0.0D à + 40.0D (par incrément de 0.5D)
Matière	Acrylique hydrophile
Type d'optique	Sphérique
Diamètre optique	6,00 mm
Type d'haptique	Double haptique
Angle d'haptique	0°
Longueur totale	12,50 mm
Indice de réfraction	1,465
A-Constant	118,0 (US Biometry)

SQRYCF - Monofocale | Pliable | Monobloc | Biconvexe | Filtre UV | Acrylique hydrophile

- Le RYCF 360° Square Edge à une barrière continue, contrairement aux autres IOL acryliques ;
- La conception de la lentille assure une insertion en douceur et un bon centrage à l'intérieur de l'œil ;
- Le matériau est un bloc UV incorporé, assurant une protection UV adéquate ;
- Les optiques sont compatibles avec le laser YAG ;
- La nature non ionique du matériau assure la résistance aux dépôts, réduisant ainsi l'incidence de l'opacification capsulaire postérieure.



INFORMATIONS TECHNIQUES

Gamme de puissance	0.0D à + 40.0D (par incrément de 0.5D)
Matière	Acrylique hydrophile
Type d'optique	Sphérique
Diamètre optique	6,00 mm
Type d'haptique	Double haptique
Angle d'haptique	0°
Longueur totale	12,50 mm
Indice de réfraction	1,465
A-Constant	117,9 (SRK-T, US Biometry) 118,4 (SRK-T, Optical Biometry)

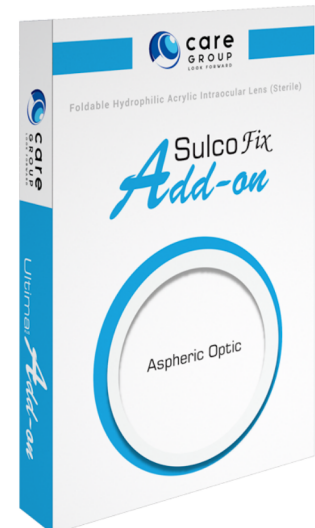
SULCOFIX - Monofocale | Aberration minimale | Acuité maximale

Sulcofix est une LIO Pseudophakic Add-ON haute performance. Elle minimise l'aberration et est conçue pour maximiser l'acuité. Résultats de plusieurs années de R&D, Sulcofix offre une excellente qualité de vision et assure une récupération rapide après la procédure.

- Excellente qualité de vision ;
- Récupération rapide ;
- Stabilité dans le temps ;
- Profil optique et haptique personnalisé.

INFORMATIONS TECHNIQUES

Gamme de puissance	-15.0D à +15.0D incréments de 0.5D (dioptries équivalentes sphériques)
Matière	Copolymère d'acrylate hydrophile
Type d'optique	Asphérique - Convexe / Concave
Diamètre optique	6,20 mm
Longueur totale	11,00 à 14,00 mm (par pas de 0,25 mm)
Ajout d'IOL (proche)	+3.5D
Ajout d'implants intraoculaire (intermédiaire)	+1.8D
Indice de réfraction	1,465



SULCOFIX Multifocal - Aberration minimale | Acuité maximale

INFORMATIONS TECHNIQUES

Gamme de puissance	-15.0D à +15.0D incréments de 0.5D (dioptries équivalentes sphériques)
Matière	Copolymère d'acrylate hydrophile
Type d'optique	Asphérique - Convexe / Concave
Diamètre optique	6,20 mm
Longueur totale	11,00 à 14,00 mm (par pas de 0,25 mm)
Ajout d'IOL (proche)	+3.5D
Ajout d'implants intraoculaire (intermédiaire)	+1.8D
Indice de réfraction	1,465



SULCOFIX Toric - Aberration minimale | Acuité maximale



INFORMATIONS TECHNIQUES

Gamme de puissance Dioptrie	-15.0D à +15.0D incréments de 0.5D (dioptries équivalentes sphériques)
Gamme de puissance Cylindre	+0.50D à +10.00D (par incréments 0.5D)
Matière	Copolymère d'acrylate hydrophile
Type d'optique	Asphérique - Convexe / Concave
Diamètre optique	6,20 mm
Longueur totale	11,00 à 14,00 mm (par pas de 0,25 mm)
Ajout d'IOL (proche)	+3,5D
Ajout d'implants intraoculaires (intermédiaire)	+1,8D
Indice de réfraction	1,465

SULCOFIX Multifocal Toric - Aberration minimale | Acuité maximale



INFORMATIONS TECHNIQUES

Gamme de puissance	-15.0D à +15.0D incréments de 0.5D (dioptries équivalentes sphériques)
Matière	Copolymère d'acrylate hydrophile
Type d'optique	Asphérique - Convexe / Concave
Diamètre optique	6,20 mm
Longueur totale	11,00 à 14,00 mm (par pas de 0,25 mm)
Ajout d'IOL (proche)	+3,5D
Ajout d'implants intraoculaire (intermédiaire)	+1,8D
Indice de réfraction	1,465

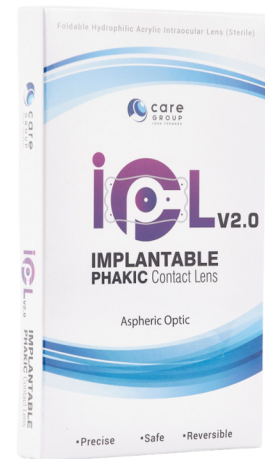
IPCL - Implantée dans le monde entier

Gamme complète de solutions réfractives pour la myopie, l'hypermétropie, l'astigmatisme et la presbytie - IPCL, IPCLT, IPCLD, IPCLDT.

- La plus grande gamme dioptrique disponible sur le marché, personnalisation jusqu'à -30 dioptries ;
- Les lentilles asphériques IPCL V2.0 sont disponibles pour la myopie et l'hypermétropie avec correction ;
- Des optiques plus grandes personnalisées sont disponibles jusqu'à 7,25 mm ;
- Excellente sensibilité au contraste ;
- Récupération rapide ;
- Aucun tissu cornéen retiré ;
- Préserve l'accommodation naturelle.

INFORMATIONS TECHNIQUES

Gamme de puissance Dioptrie	-1.00D à -30.00D, +1.00D à +15.00D (Par incrément de 0.5D)
Gamme de puissance Cylindre	+0.50 D to +10.00 D (Par incrément de 0.5D)
Ajout à la mise au point rapprochée	+1.00D à +4.00D (Par incrément de 0.5D)
Matière	Acrylique hydrophile hybride
Type d'optique	Asphérique
Diamètre optique	6,60 mm (peut être personnalisé jusqu'à 7,25 mm)
Longueur totale	11,00 à 14,00 mm (par pas de 0,25 mm)
Indice de réfraction	1,465
Hauteur de la voûte	1,2 mm à 1,8 mm

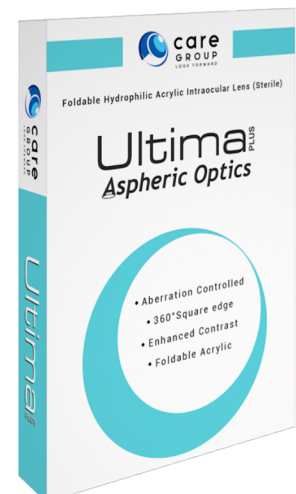


ULTIMA 4Q - Monofocale | Optique asphérique | Acrylique pliable | Bord carrée à 360° | Neutre aux aberration.

- La conception de la lentille assure une insertion en douceur et un positionnement correct à l'intérieur de l'œil ;
- Le bord carré à 360° réduit l'incidence du PCO ;
- L'optique asphérique biconvexe garantit que la lentille est pratiquement neutre en aberration ;
- Meilleure acuité visuelle et contraste amélioré.

INFORMATIONS TECHNIQUES

Gamme de puissance	+10.00D à +30.00D (Par incréments de 0.5D)
Matière	Acrylique hydrophile
Type d'optique	Asphérique
Diamètre optique	6,00 mm
Angle d'haptique	0° (plat)
Longueur totale	11,00 mm
Indice de réfraction	1,465
A-Constant	118,04(SRK-T, US-BIOMETRY) 118,28 (SRK-T, OPTICAL BIOMETRY)



ALBOMED Pe-Ha-Luron F

Un viscoélastique de haute qualité à base d'hyaluronate de sodium bio-fermenté pour application intraoculaire. Excipient essentiel pour les procédures ophtalmologiques, le Pe-Ha-Luron® F assure la stabilité de la chambre antérieure pendant la procédure et protège les tissus environnants.

- Conservation à température ambiante ;
- Bon maintien de la taille de chambre antérieure et du sac capsulaire ;
- Facilite le capsulorhexis ;
- Protège les cellules de l'endothélium cornéen ;
- Injection facile ;
- Meilleure adhésivité sur l'endothélium cornéen pendant la phacoémulsification ;
- Excellente protection contre les dommages causés par les instruments ;
- Stérilisation à la vapeur ;
- Certifié CE.



INFORMATIONS TECHNIQUES

Hyaluronate de sodium	1,0 %	1,4 %	1,6 %	1,8 %	2,2 %	3,0 %
Masse moléculaire (mill. Daltons)	1,2-2,0	1,2-2,0	1,2-2,0	1,2-2,2	1,2-2,2	1,0 - 1,8
Viscosité* (MPas)	≈ 20 000	≈ 30 000	≈ 60 000	≈ 100 000	≈ 150 000	≈ 300 000
Osmolalité (mOsm/kg)	270 - 400					
Stockage	2°C - 25 °C					
pH	6,8 - 7,4					
Volume (mL)	1,0					
Conservation (mois)	42					

* Après stérilisation à la vapeur

COMPOSITION (1 mL)

Hyaluronate de sodium	10,00 mg	14,00 mg	16,00 mg	18,00 mg	22,00 mg	30,00 mg
Chlorure de sodium**	8,50 mg					
Hydrogénophosphate de sodium**	0,563 mg					
Dihydrogénophosphate*	0,045 mg					
Eau pour injection**	q.s.					

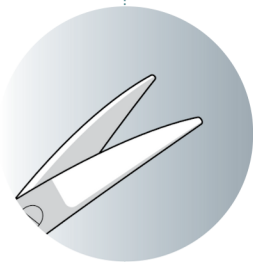
** Valeurs pour 1mL

**OFTASG01 | Ciseaux droits pointus**

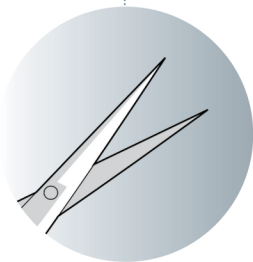
- Longueur : 90 mm

**OFTASG06 | Ciseaux droits**

- Longueur : 90 mm
- Lames : 24 mm
- Extrémités arrondies

**OFTASG14 | Ciseaux courbées manche long**

- Longueur : 127 mm
- Longueur des lames courbées : 20 mm

**OFTASC81 | Ciseaux de Vannas**

- Longueur : 90 mm
- Longueur de lames : 9 mm
- Existe aussi en pointes courbées |

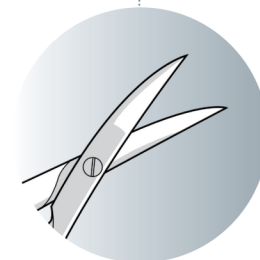
OFTASC81C

Usage unique



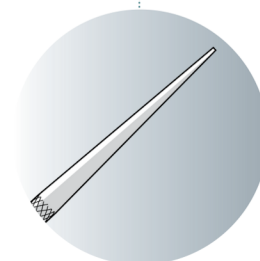
OFTASA11 | Ciseaux de Westcott

- Longueur de l'instrument : 115 mm
- Longueur des lames : 12 mm



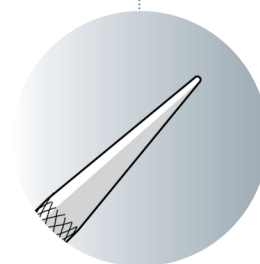
OFTAPD01 | Dilatateur lacrymal

- Longueur : 95 mm
- Pointe de 17 mm
- Extrémité pointue de 0,4 mm
- Corps rond



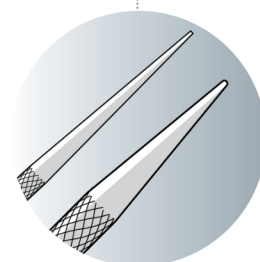
OFTAPD02 | Dilatateur lacrymal

- Longueur : 95 mm
- Pointe de 15 mm
- Extrémité pointue de 0,4 mm
- Corps rond

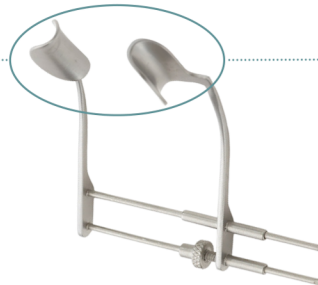
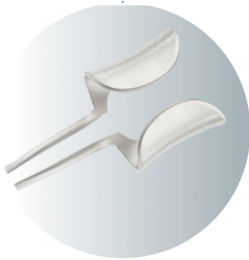


OFTAPD03 | Dilatateur lacrymal double

- Longueur : 115 mm
- Pointes de 17 et 15 mm
- Corps rond

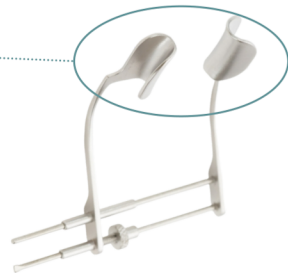


Usage unique



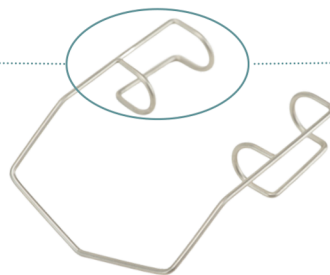
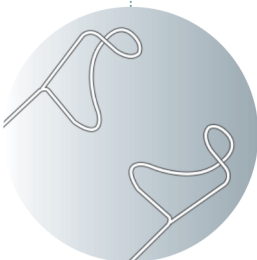
OFTASC03 | Blépharostat de Bangerter adulte

- Longueur : 44 mm
- Vis coulissante réglable
- Surface utile : 11,2 mm



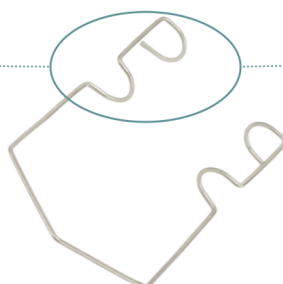
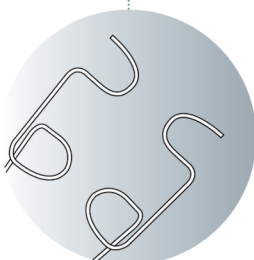
OFTASC04 | Blépharostat de Bangerter enfant

- Longueur : 28,5 mm
- Vis coulissante réglable
- Surface utile : 8,8 mm



OFTASC09 | Blépharostat de Barraquer à boucles fermées

- Longueur : 40 mm
- Longueur de boucle : 13 mm
- Écartement : 33 mm



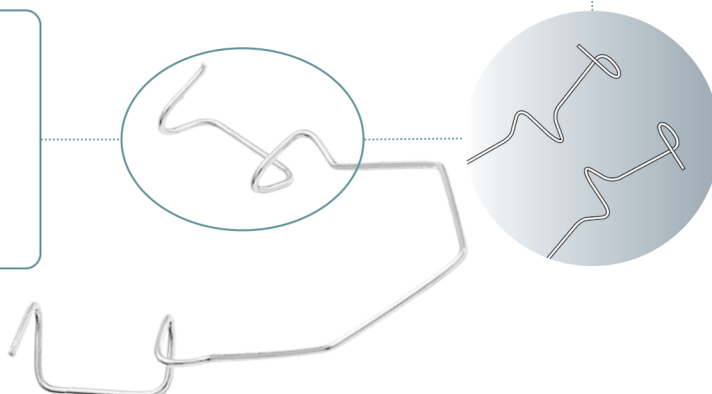
OFTASC11 | Blépharostat Kratz-Barraquer

- Longueur : 58 mm
- Longueur de boucle : 13 mm
- Écartement : 31 mm

Usage unique

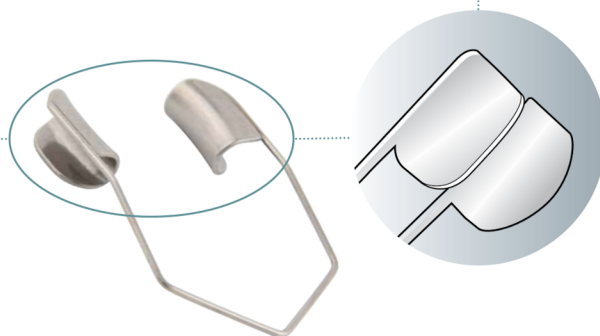
OFTASC12 | Blépharostat temporal

- Longueur : 50 mm
- Longueur de boucle : 15 mm
- Écartement : 30 mm



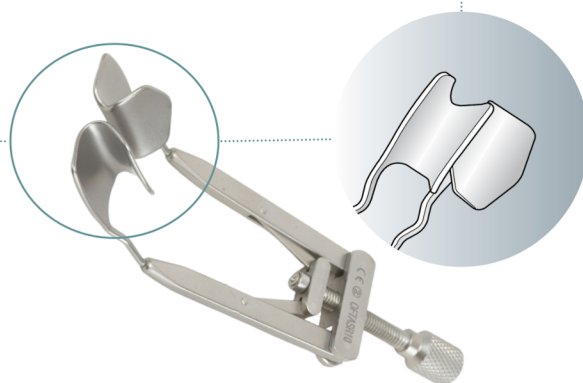
OFTASC08 | Blépharostat à boucles pleines

- Longueur : 45 mm
- Longueur des boucles : 13,5 mm
- Écartement : 32,8 mm



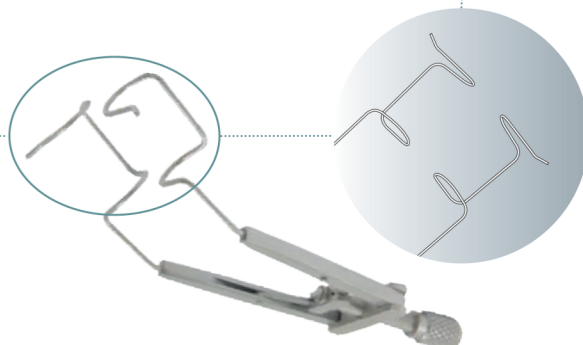
OFTASR10 | Blépharostat à boucles pleines ajustables

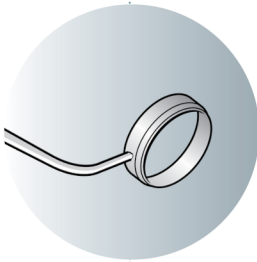
- Longueur : 78 mm
- Longueur des boucles : 14 mm
- Vis réglable
- Angulées à 20°



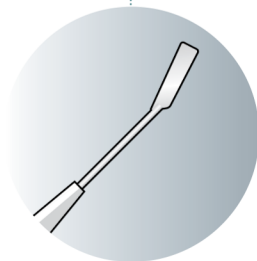
OFTASR11 | Blépharostat de Kratz ajustable

- Longueur : 77 mm
- Longueur des boucles : 14 mm
- Vis réglable
- Angulées à 28°

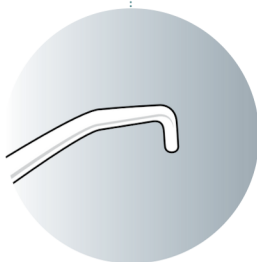


**OFTASR41 | Puits de rétention lasek**

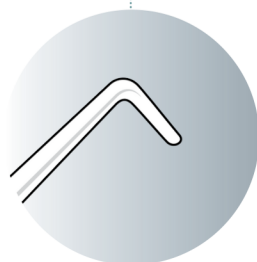
- Longueur : 125 mm
- Puits de 9,6 mm de diamètre
- Angulé à 140°

**OFTASR51 | Epi-Peeler (lasek)**

- Longueur : 115 mm
- Taille de lame : 6,5 mm
- Pour la manipulation de l'épithélium dans la procédure lasek

**OFTASC45 | Chopper de Greens**

- Longueur : 115 mm
- Diamètre de pointe : 0,24 mm

**OFTASC46 | Crochet de Sinskey**

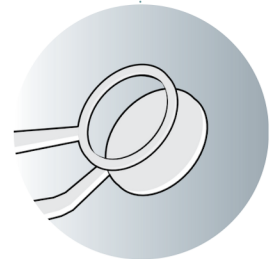
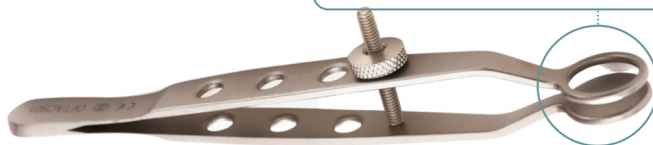
- Longueur : 118 mm
- Longueur du crochet : 0,7 mm
- Pour la manipulation de la lentille intra-oculaire



Usage unique

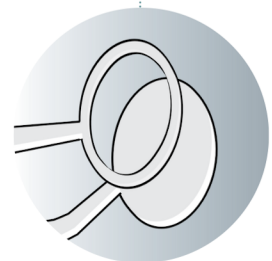
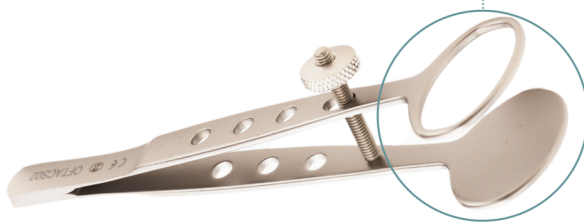
OFTACS01 | Petite pince Chalazion

- Longueur : 110 mm
- Diamètre de 10 mm
- Plaque ronde
- Réglable



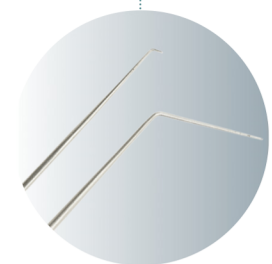
OFTACS02 | Moyenne pince Chalazion

- Longueur : 88,5 mm
- Dimensions : 21 x 12,5 mm
- Ovale plat
- Réglable



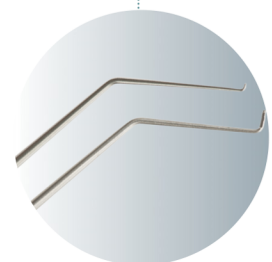
OFTASC1295 | Double élévateur de flap

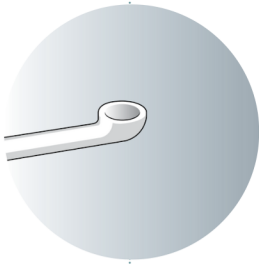
- Longueur : 120 mm
- Lame longue : 10 mm
- Lame courte : 3 mm



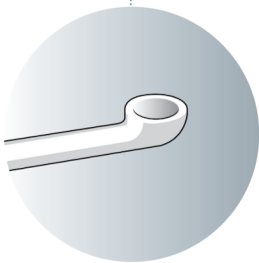
OFTASC1296 | Manipulateur Sinskey et Nagahara

- Longueur : 124 mm
- Petite lame angulée : 10 mm
- Grande lame angulée : 10 mm

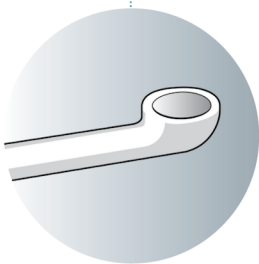


**OFTACR01 | Curette petite taille**

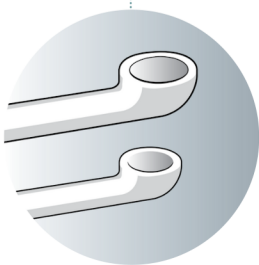
- Longueur : 110 mm
- Diamètre : 1 mm

**OFTACR02 | Curette moyenne taille**

- Longueur : 110 mm
- Diamètre : 1,5 mm

**OFTACR03 | Curette grande taille**

- Longueur : 110 mm
- Diamètre : 2 mm

**OFTACR05 | Curette double**

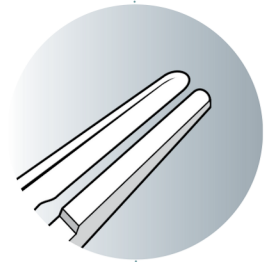
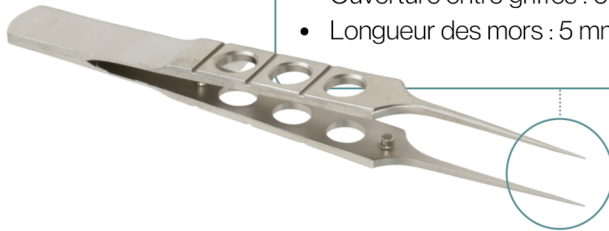
- Longueur : 130 mm
- Diamètre 1 : 2,4 mm
- Dimensions 2 : 3,3 x 2,3 mm



Usage unique

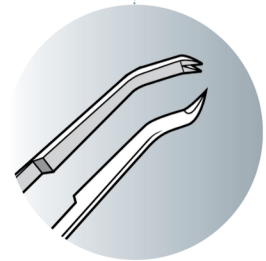
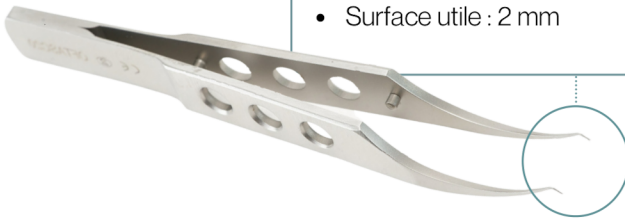
OFTASC19 | Pince à lier droite, manche court

- Longueur : 85 mm
- Longueur du manche : 57 mm
- Ouverture entre griffes : 6 mm
- Longueur des mors : 5 mm



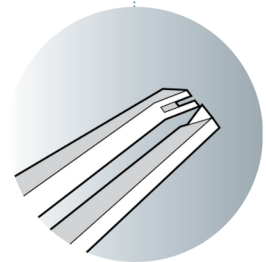
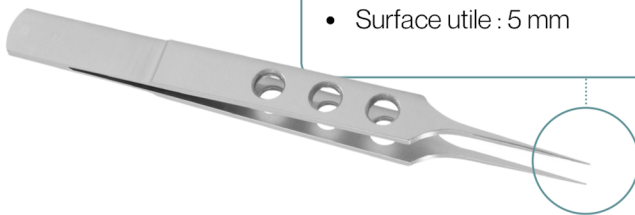
OFTASC20 | Pince Colibri à griffes

- Longueur : 86 mm
- Longueur du manche : 58 mm
- Ouverture entre griffes : 6 mm
- Surface utile : 2 mm



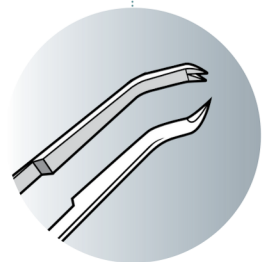
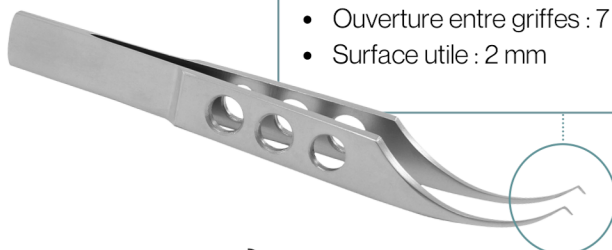
OFTASC21 | Pince à griffes droite

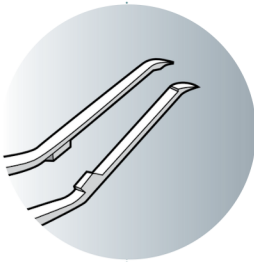
- Longueur : 106 mm
- Longueur du manche : 76 mm
- Ouverture entre griffes : 6 mm
- Surface utile : 5 mm



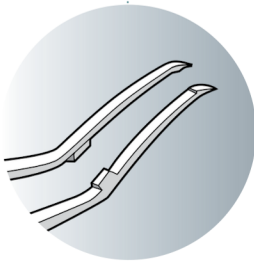
OFTASC22 | Pince Colibri à griffes courbée

- Longueur 110 mm
- Longueur du manche : 72 mm
- Ouverture entre griffes : 7 mm
- Surface utile : 2 mm

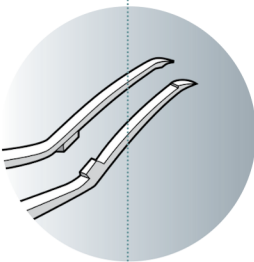



OFTASC29 | Pince capsulorhexis, micro-incision

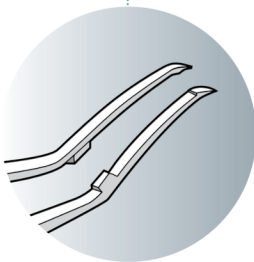
- Longueur : 105 mm
- Longueur du manche : 76 mm
- Ouverture entre griffes : 3 mm
- Surface utile : 12 mm


OFTASC30 | Pince à capsulorhexis à manche court

- Longueur : 80 mm
- Longueur du manche : 57 mm
- Ouverture entre griffes : 6 mm
- Surface utile : 4 mm


OFTASC32 | Pince capsulorhexis courbée

- Longueur : 105 mm
- Longueur du manche : 76 mm
- Ouverture entre griffes : 8 mm
- Surface utile : 3 mm


OFTASC33/2,2 | Pince capsulorhexis 2,2 mm

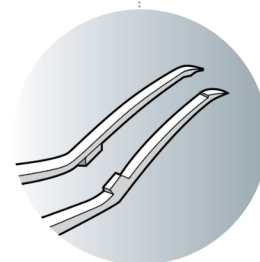
- Longueur : 120 mm
- Longueur du manche : 100 mm
- Lames à 45°
- Surface utile de la pince : 12 mm
- Incision de 2,2 mm



Usage unique

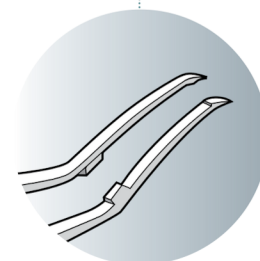
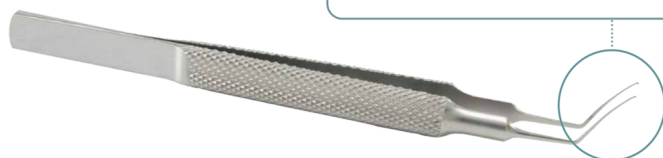
OFTASC33/1,8 | Pince capsulorhexis 1,8 mm

- Longueur : 120 mm
- Longueur du manche : 100 mm
- Lames à 45°
- Surface utile de la pince : 12 mm
- Incision de 1,8 mm



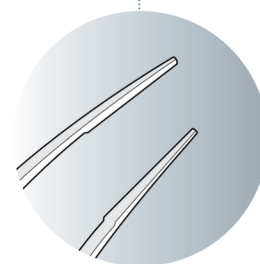
OFTASC34 | Pince capsulorhexis à corps rond

- Longueur : 105 mm
- Longueur du manche : 77 mm
- Lames à 45°
- Surface utile de la pince : 12 mm



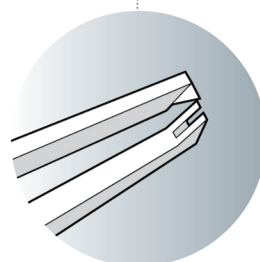
OFTASC35 | Pince col de cygne

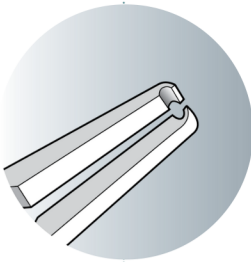
- Longueur : 115 mm
- Surface utile de la pince : 5 mm



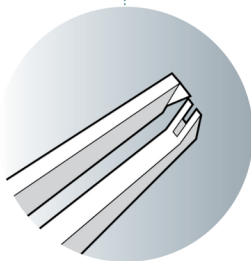
OFTASC38 | Pince de Bonn

- Longueur : 105 mm
- Longueur du manche : 90 mm
- Surface utile de la pince : 12 mm

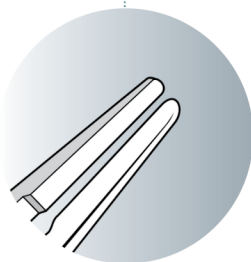


**OFTASC49 | Pince de Hoskins, manche long**

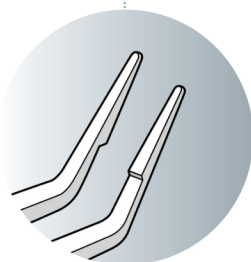
- Longueur : 105 mm
- Longueur du manche : 76 mm
- Surface utile : 5 mm

**OFTASC54 | Pince St. Martin**

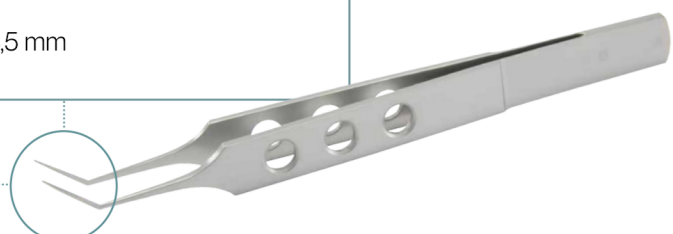
- Longueur : 85 mm
- Longueur du manche : 57 mm
- Une dent sur deux

**OFTASC71 | Pince à lier droite, manche long**

- Longueur : 105 mm
- Longueur du manche : 75 mm
- Surface utile : 4,5 mm

**OFTASC72 | Pince de Mc Pherson**

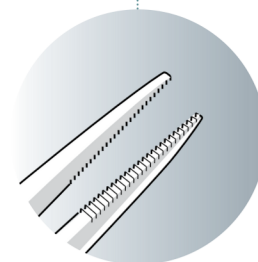
- Longueur : 107 mm
- Longueur du manche : 75 mm
- Coudé à 45°
- Surface utile : 4,5 mm



Usage unique

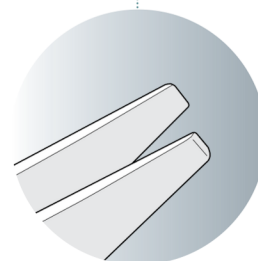
OFTASA12 | Pince Moorfields

- Longueur : 110 mm
- Surface utile striée : 15 mm



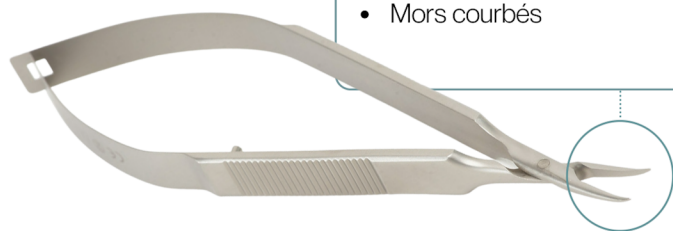
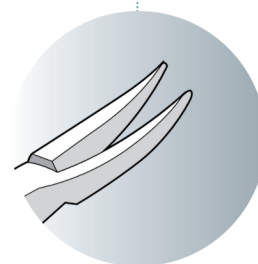
OFTACF-1 | Pince à cils

- Longueur : 90,5 mm
- Longueur du manche : 68 mm
- Surface utile : 5,7 mm



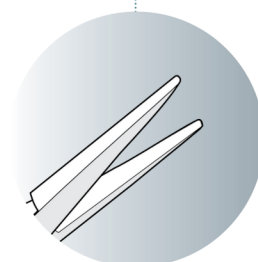
OFTASC61 | Porte-aiguille

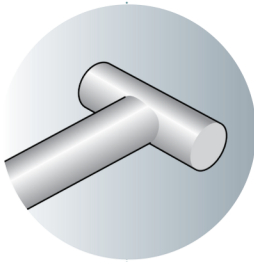
- Longueur : 120 mm
- Longueur des mors : 9 mm
- Mors courbés



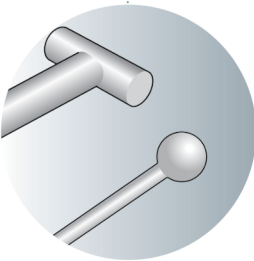
OFTASC62 | Porte-aiguilles avec verrou

- Longueur : 140 mm
- Longueur des mors : 9 mm
- Mors droits

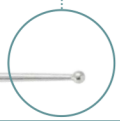


**OFTASC24 | Dépresseur scléral marteau**

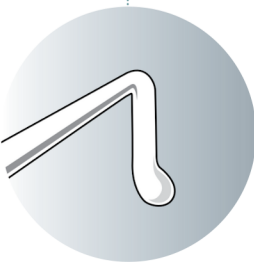
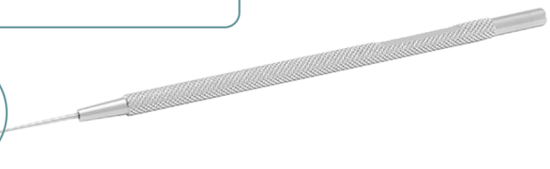
- Longueur : 125 mm
- Marteau de 6 mm
- Extrémités de 2 mm

**OFTASC25 | Dépresseur scléral double**

- Longueur : 134 mm
- Extrémité 1 :
 - Marteau de 6 mm
- Extrémité 2 :
 - Diamètre : 2,4 mm

**OFTASC41 | Manipulateur de noyau en Y**

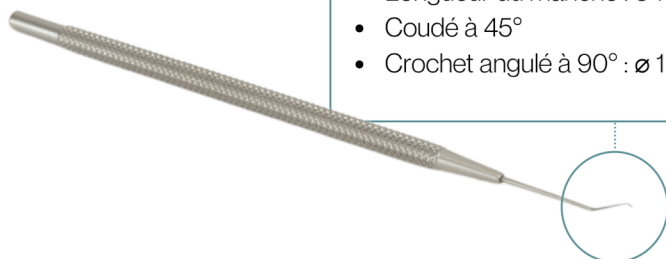
- Longueur : 118 mm
- Longueur du manche : 84 mm
- Coudé à 45°
- Extrémité en Y

**OFTASC43 | Chopper Phaco**

- Longueur : 120 mm
- Longueur du manche : 84 mm
- Coudé à 45°
- Pointe arrondie de 1,5 mm

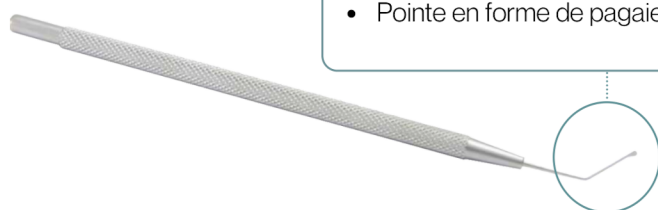
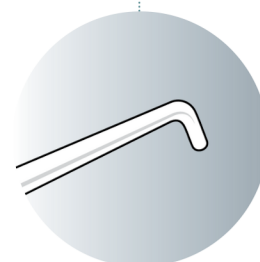


Usage unique



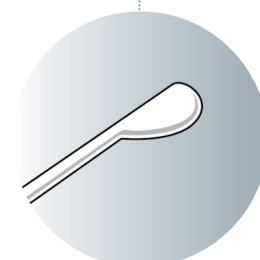
OFTASC44 | Chopper Koch

- Longueur : 118 mm
- Longueur du manche : 84 mm
- Coudé à 45°
- Crochet angulé à 90° : \varnothing 1 mm



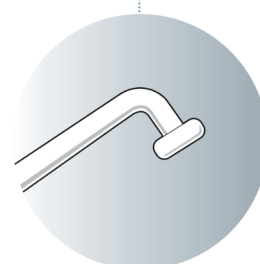
OFTASC47 | Manipulateur de Drysdale

- Longueur : 113 mm
- Longueur du manche : 84 mm
- Coudé à 45°
- Pointe en forme de pagaie



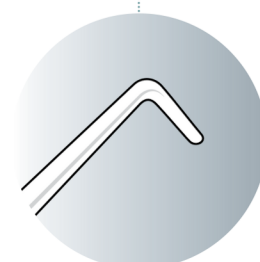
OFTASC48 | Mushroom nucleus manipulator

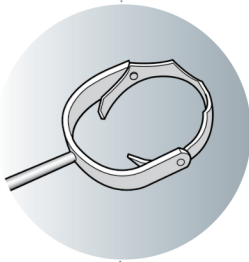
- Longueur : 119,5 mm
- Longueur du manche : 84 mm
- Coudé à 45°
- Pointe en forme de champignon à 90°



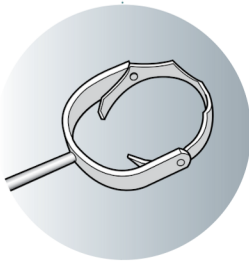
OFTASC90 | Chopper Jones

- Longueur : 119 mm
- Longueur du manche : 84 mm
- Coudé à 45°
- Crochet : \varnothing 0,18 mm

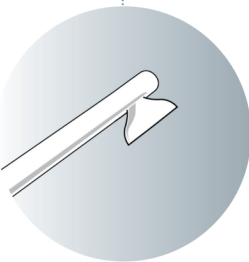


**OFTASG12 | Anneau de fixation de Thornton**

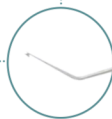
- Longueur : 132 mm
- Tête pivotante de 13 mm
- Longueur de manche : 90 mm

**OFTASG13 | Anneau de fixation de Thornton**

- Longueur : 132 mm
- Tête pivotante de 16 mm
- Longueur de manche : 92 mm

**OFTASG15 | Crochet de Kuglen**

- Longueur : 119 mm
- Pointe arrondie coudée à 45°
- Pointe crochetée plate

**OFTASG20 | Rétracteur de Desmarres**

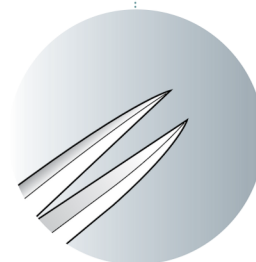
- Longueur : 145 mm
- Longueur du manche : 100 mm
- Espacement de boucle : 8 mm
- Largeur de boucle : 18 mm



Usage unique

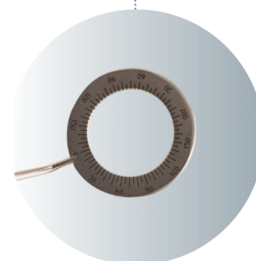
OFTASG05 | Compas réglable de Castroviejo

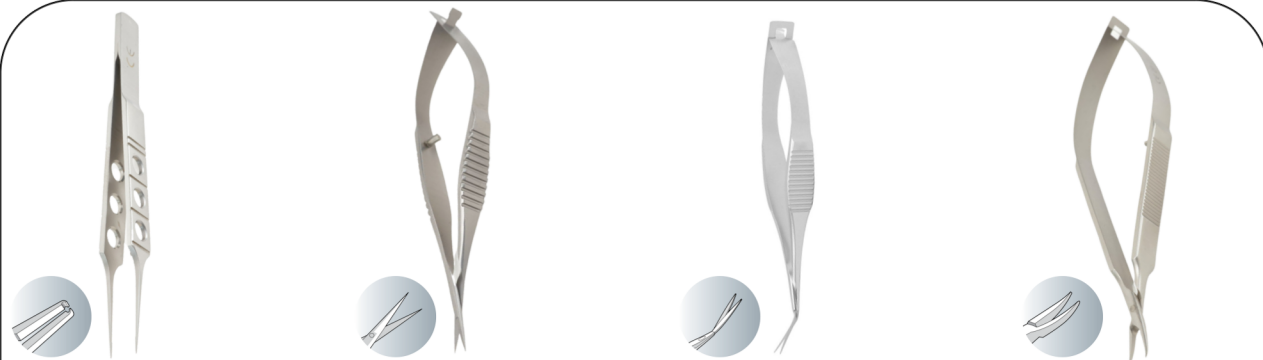
- Longueur : 85 mm
- Angle : 0° à +20°



OFTADS01 | Anneau de Mendez

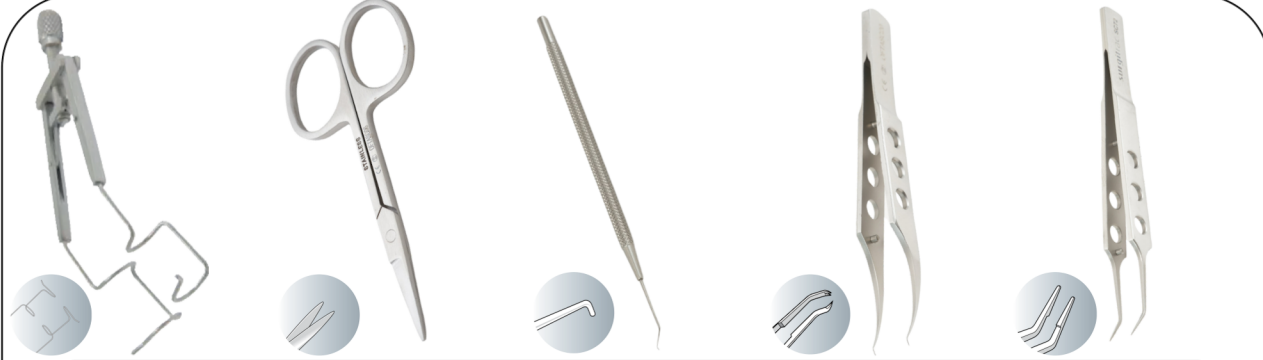
- Longueur : 130 mm
- Longueur du manche : 88 mm
- Diamètre : 12,5 mm





OFTASETSUT2613 | Set de suture

<p>OFTASC49 Pince de hoskins manche long</p>	<p>OFTASC81 Ciseaux de Vannas</p>	<p>OFTASA11 Ciseaux de Westcott</p>	<p>OFTASC61 Porte-aiguille</p>
---	--	--	---



OFTASETCAT1502 | Set cataracte

<p>OFTASR11 Blépharostat de Kratz à vis</p>	<p>OFTASG06 Ciseaux droits</p>	<p>OFTASC44 Chopper Koch</p>	<p>OFTASC20 Pince Colibri</p>	<p>OFTASC72 Pince Mc Pherson</p>
--	---	---	--	---

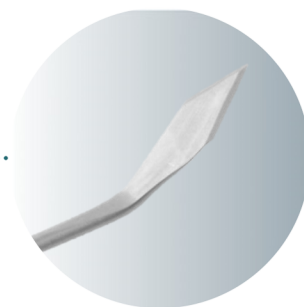


OFTASETCHA4725 | Set Chalazion

<p>OFTASC54 Pince St. Martin</p>	<p>OFTASC81 Ciseaux de Vannas</p>	<p>OFTACS01 Petite pince chalazion</p>	<p>OFTACS02 Moyenne pince chalazion</p>	<p>OFTACR02 Curette moyenne taille</p>	<p>OFTACR03 Curette grande taille</p>
---	--	---	--	---	--

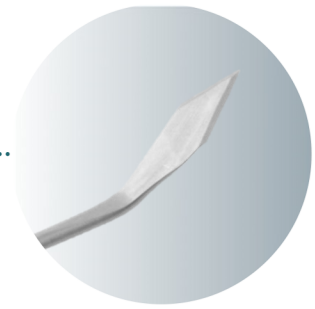
UNIBEVEL SLIT KNIVES

- Conception unique de lame
 - Biseau convexe sans soudure
 - Ultra fin
 - Finition mate



	Incliné	Droit	Rétractable	Lame Pointe
Biseau vers le haut				
1,0mm	52-1040		52-1040-G	
1,2mm	52-1240			
1,4mm	52-1440			
1,6mm	52-1640			
1,8mm	52-1840		52-1840-G	
2,0mm	52-2040		52-2040-G	
2,2mm	52-2240		52-2240-G	
2,4mm	52-2440		52-2440-G	
2,5mm	52-2540		52-2540-G	
2,65mm	52-2640		52-2640-G	
2,75mm	52-2740		52-2740-G	
2,8mm	52-2848		52-2848-G	
2,85mm	52-2840			
3,0mm	52-3040		52-3040-G	
3,2mm	52-3240		52-3240-G	

SLIT KNIVES



	Incliné	Droit	Rétractable	Lame / Pointe
Simple biseau vers le haut				
1,4mm	52-1463			
1,5mm	52-1563			
1,8mm	52-1863			
2,0mm	52-2063		52-2063-G	
2,2mm	52-2261		52-2261-G	
2,4mm	52-2461		52-2461-G	
2,5mm	52-2561		52-2561-G	
2,65mm	52-2661		52-2661-G	52-2662
2,75mm	52-2761	52-2701	52-2761-G	52-2762
2,8mm	52-2808	52-2801	52-2808-G	
2,85mm	52-2861		52-2861-G	52-2862
3,0mm	52-2961	52-2901	52-2961-G	52-2962
3,2mm	52-3261	52-3201	52-3261-G	52-3262
3,5mm	52-3561			
Double biseau				
2,2mm	52-2263		52-2263-G	
2,4mm	52-2431			
2,5mm	52-2531			
2,65mm	52-2631			
2,75mm	52-2731			
2,8mm	52-2830			
2,85mm	52-2831			
3,0mm	52-2931			
3,2mm	52-3231			

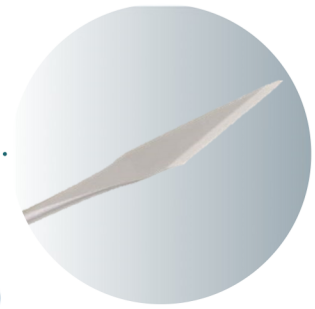


AK SLIT KNIVES



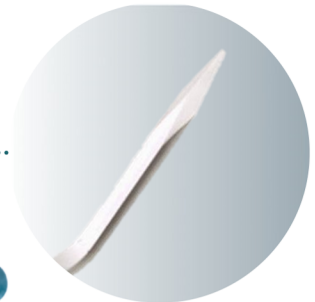
	Angulé	Droit	Rétractable	Lame/Pointe
Simple biseau				
2,2 mm	52-2250			
2,4 mm	52-2450			
2,75 mm	52-2750			
2,8 mm	52-2851			
2,85 mm	52-2850		52-2850-G	
3,0 mm	52-3050			
3,2 mm	52-3250			
Double biseau				
1,2 mm	52-1252		52-1252-G	
2,4 mm	52-1852			
2,75 mm	52-2252			
2,8 mm	52-2452			
2,85 mm	52-2552		52-2552-G	
3,0 mm	52-2652		52-2652-G	
3,0 mm	52-2752			

STAB KNIVES



	Incliné	Droit	Rétractable	Lame / Pointe
15°		52-1501	52-1501-G	52-1502
22,5°		52-2201	52-2201-G	52-2202
30°		52-3001	52-3001-G	52-3002
45°		52-4501	52-4501-G	
Profondeur restreinte				
15° - 3 mm		52-1531		52-1532
15° - 5 mm		52-1551		52-1552
22,5° - 4 mm		52-2241		
30° - 3,5 mm		52-3036		

MVR SIDEPORT KNIVES



	Incliné	Droit	Rétractable	Lame Pointe
0,8 mm (23 G)	58-2008	58-2308		
1,0 mm	58-2010		58-2010-G	
1,1 mm	58-2011		58-2011-G	
1,2 mm (20 G)	58-2012		58-2012-G	
1,2 mm (20 G)		58-2312	58-2312-G	
1,4 mm (19 G)	58-2014	58-2314		



VITRECTOMY KNIVES



	Incliné	Droit	Rétractable	Lame / Pointe
19 G		51-1901	Indisponible	
20 G	51-2061	51-2001	Indisponible	
23 G	51-2361	51-2301	Indisponible	
25 G	51-2531	51-2501	Indisponible	



CRESCENT KNIVES



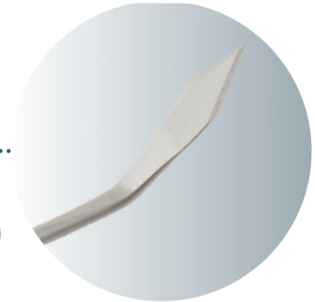
	Incliné	Droit	Rétractable	Lame / Pointe
Biseau vers le haut				
2,0mm		54-1000		54-5000
2,0mm	54-1010		54-1010-G	54-5062
2,2mm	54-1012		54-1012-G	
2,3mm	54-1013			
Biseau vers le bas				
2,0mm	54-1020			
Double biseau				
1,25mm	54-1060			
2,0mm	54-1031			

UNIBEVEL CLEAR CORNEAL KNIVES



	Incliné	Droit	Rétractable	Lame / Pointe
Double biseau				
2,2mm	52-2242			
2,4mm	52-2442			
2,5mm	52-2542			
2,65mm	52-2642			
2,75mm	52-2742			
2,85mm	52-2842			
3,0mm	52-3042		52-3042-G	
3,2mm	52-3242		52-3242-G	

CLEAR CORNEAL KNIVES



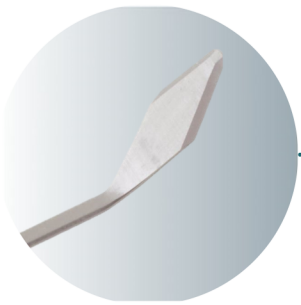
	Incliné	Droit	Rétractable	Lame / Pointe
Double biseau				
2,5mm	52-2563			
2,65mm	52-2663			
2,75mm	52-2763		52-2763-G	
2,85mm	52-2863			
3,0mm	52-3063			
3,2mm	52-3263			
Double biseau, coupe latérale				
2,65mm	52-2635		52-2635-G	
2,75mm	52-2735			
2,85mm	52-2835			
3,0mm	52-3035			
3,2mm	52-3235			



DISC/SPOON KNIVES



	Incliné	Droit	Rétractable	Lame / Pointe
Double biseau				
2,2mm	54-2261			
3,0mm	54-3031			



IMPLANT KNIVES



	Incliné	Droit	Rétractable	Lame / Pointe
Double biseau				
3,2mm	56-5361		Indisponible	
3,5mm	56-3561		Indisponible	
4,0mm	56-4061		Indisponible	
5,2mm	56-5261		Indisponible	

PRECISION DEPTH KNIVES



	Incliné	Droit	Rétractable	Lame/Pointe
300 microns		52-0300		
350 microns		52-0350		
550 microns		52-0550		
600 microns		52-0600		

TRAPEZOID KNIVES



	Incliné	Droit	Rétractable	Lame / Pointe
Biseau vers le haut				
1.2 x 1.4mm	55-1214			
1.4 x 1.6mm	55-1416			
1.5 x 1.7mm	55-1517			
1.5 x 2,0mm	55-1520			
1.6 x 1.8mm	55-1618			
1.8 x 2,2mm	55-1822			
2,0 x 2,2mm	55-2022			
2,5 x 2,9mm	55-2522			
2,75 x 3,2mm	55-2724			
2,85 x 3,5mm	55-2825			
2,85 x 3,75mm	55-2826			



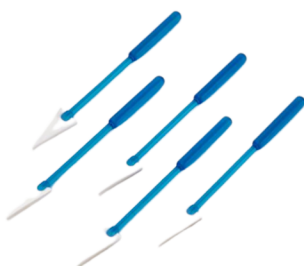
OFTA13743X | Bâtonnets écouvillon en bois

- Non stérile ;
- Dimensions : 150 x 2,2 mm ;
- Ouate de cellulose ;
- Usage unique.



OFTA13356 | Tampons oculaires stériles

- Embout en biais avec une forte capillarité et une grande vitesse d'absorption ;
- Les bâtonnets se composent de non-tissé en viscose et d'un revêtement extérieur absorbant en cellulose ;
- Dimensions : 6,4 cm x 0,5 cm de diamètre.



OFTA14917 | Lancettes

- Idéales pour l'absorption de liquides et pour la préparation lors d'interventions ophtalmologiques et microchirurgicales ;
- Permettent l'application de médicament sur la cornée.



OFTASDP-FR1X0200 | Gaines de stérilisations

Cette gaine de stérilisation plate est présentée en rouleau pour faciliter son utilisation et rangement. Elle vous permet d'adapter la longueur désirée selon l'instrumentation à stériliser en autoclave. Une fois l'instrument introduit, la gaine est fermée par thermo soudeuse sur adhésif.

- Plate ou à soufflet.

Carrés de soins

- Idéal pour les soins et l'hygiène du patient ;
- Forte résistance à l'eau ;
- Dimensions disponibles :
 - 20 x 20cm,
 - 20 x 30cm,
 - 30 x 30cm,
 - 30 x 40cm.



OFTA4102002 | Boules de gaze stérile

- Pour l'absorption de liquide durant la chirurgie, nettoyage et désinfection de la peau ;
- Disponible en paquet de 5.



OFTA13019 | Compresse oculaire stérile

- Boîte de 10 compresses oculaires stériles ;
- Emballage individuel stérile avec témoin de stérilisation ;
- Disque de coton recouvert d'un voile de gaze ;
- Pour le soin oculaire post-opératoire.



OFTA11583 | Compresse stériles

- Compresse de gaze 100 % coton, pliage chirurgical indéfilable à bords rentrés ;
- La gamme standard comprend des compresses de 8 et 12 épaisseurs ;
- La compresse emballée individuellement se présente sous sachet pelable ;
- Les compresses groupées à usage pré- et post-opératoire sont emballées sous blister souple ou rigide.





OFTABIOFLUORO | Bandelette fluorescéine

- Utilisée pour détecter les dommages sur la surface cornéenne ;
- Permet d'évaluer l'adaptabilité oculaire au verre de contact dur, et de vérifier une fuite due à l'incision d'une intervention chirurgicale.



OFTA3096XX | Seringues Luer Lock

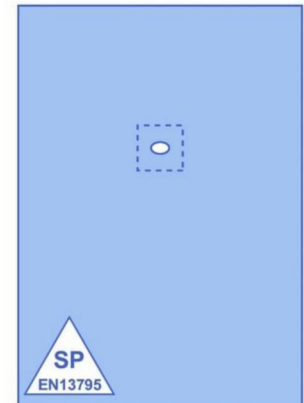
- 1, 3, 10 ou 20 mL.



OFTA581040 | Protection oculaire post-opératoire

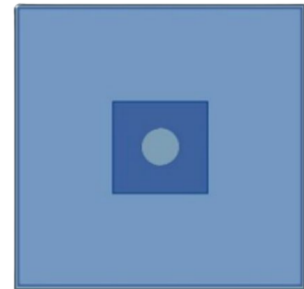
OFTAS8441CE | Champ d'ophtalmologie Advanced - avec fenêtre adhésive

- Fabriqué à partir d'une matière SMS souple et drapable ;
- Dimensions : 157 cm x 112 cm.



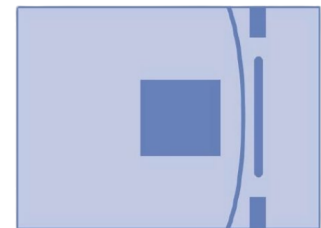
OFTAIDE1020 | Champ circulaire adhésif Invisishield - avec ouverture

- Destiné aux interventions de chirurgie de la cataracte, cornéenne, réfractive, de la paupière/plastique ;
- Ouverture circulaire avec surface adhésive ;
- Dimensions :
 - Totale : 41 x 41 cm,
 - Fenêtre de 13 x 13 cm,
 - Film fenêtré à inciser de 6 cm de diamètre.



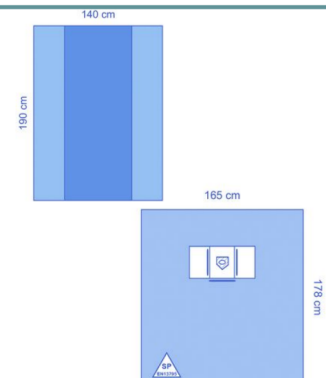
OFTAIDE1023 | Champ d'ophtalmologie Invisishield

- Film intégral à inciser stérile ;
- Recommandé lors des interventions de chirurgie de la cataracte, vitréo-rétinienne et cornéenne ;
- Dimensions :
 - Totale : 48 x 41 cm,
 - Film à inciser : 12 x 10 cm,
 - Deux languettes adhésives de 5 x 5 cm.



OFTADYJPEOPHSM2 | Trousse d'ophtalmologie Advanced 2

- La trousse d'ophtalmologie Advanced 2 contient un couvre-table et un champ d'ophtalmologie avec un film à inciser ouvert et 2 poches de recueil de fluides.





Col en V



Pantalon avec liens ajustables à la taille



3 poches pratiques sur la tunique



OFTAP35P | Pyjamas de bloc Soft

Les tenues essentielles pour relever les défis quotidiens

- Matériau SMS 35 g/m² ;
- Peut être vendu séparément ;
- Disponible de XS à 3XL ;
- Disponible en plusieurs coloris.



OFTAP42P | Pyjamas de bloc Advanced

Le choix que vous méritez

- Matériau SMS 42 g/m² ;
- Peut être vendu séparément ;
- Disponible de XS à 3XL ;
- Disponible en plusieurs coloris.

OFTAP45P | Pyjamas de bloc Ultimate

Pyjama haut de gamme ultra doux pour les activités exigeantes

- Matériau SMS 45 g/m² ;
- Peut être vendu séparément ;
- Disponible de XS à 3XL ;
- Disponible en plusieurs coloris.



OFTA95XXCEA | Eclipse

Casaque souple et confortable

- Couche interne Soft ;
- Idéale pour les interventions longues ;
- Couches interne et externe en cellulose avec bande antibuée ;
- Disponible avec bande antibuée épaisse ;

**OFTACRIE4000BKIT | Kit visiteur**

- 1 blouse d'isolation avec liens à la taille et autour du cou et poignets élastiques, bleu ;
- 1 masque de soins avec élastiques auriculaires, bleu ;
- 1 charlotte à clip, blanc, 53 cm ;
- 2 surchaussures, blanc, 45 cm.

**OFTANONERPXXXX | Blousons de bloc Essential à manches longues**

- Boutons pression ;
- Col et poignets en jersey ;
- Trois poches renforcées ;
- Protection idéale contre le froid au bloc opératoire ou dans le service
- Disponible avec manches trois-quarts et manche courtes.





OFTAFS61450 | Coiffe chirurgicale

- Matière : Cluster Keyback ;
- Disponible en plusieurs coloris ;
- Disponible avec liens.



OFTACRIE100X | Charlotte bouffante

- Matière : Spunbond ;
- Disponible en plusieurs coloris ;
- Disponible avec clip.



OFTACRIE2010 | Surchaussures

- Taille universelle ;
- Matière : film de polyéthylène ;
- Imperméable.



OFTAMDTE211218OR | Chaussettes antidérapantes de bloc opératoire

- Taille universelle ;
- Composition : 60 % coton - 40 % polyamide.

OFTANONE27378 | Masque de soins - Type II

- Couche interne unique pour une excellente respirabilité ;
- Couche interne et externe en spunbond polypropylène ;
- Efficacité de filtration bactérienne : 99,6 %.
 - Disponible avec une couche intérieure soft pour les interventions longues | NONE27375 ;
 - Disponible en jaune | NONE27122.

**OFTANONE27377 | Masque de chirurgie - Type II**

- Couche interne unique pour une excellente respirabilité ;
- Couche interne et externe en spunbond polypropylène ;
- Efficacité de filtration bactérienne : 98,9 %.
 - Disponible avec une couche interne en cellulose ;
 - Disponible sans colorants pour les peaux sensibles ;
 - Disponible avec bande antibuée.

**OFTANONE27422 | Masque chirurgical résistant aux fluides - Type IIR**

- Couche interne en polypropylène ;
- Couche externe en spunbond polypropylène ;
- Efficacité de filtration bactérienne : 99,4 %.
 - Disponible avec couches interne et externe en cellulose | NONE27712 ;
 - Disponible avec bande antibuée | NONE27412 ;
 - Disponible avec élastiques auriculaires | NONE27412EL.

**OFTANONE27410 | Masque anti-projections à visière - Type IIR**

- Couche interne en thermal-bond polypropylène ;
- Couche externe en spunbond polypropylène ;
- Bande antibuée ;
- Efficacité de filtration bactérienne : 99,4 %.
 - Disponible couches interne et externe en cellulose | NONE27710 ;
 - Disponible avec élastiques auriculaires | NONE27410EL.



SANS LATEX



OFTAMSG63XX | SensiCare® Neoprene
Polychloroprène standard - Chirurgie générale

OFTAMSG95XX | SensiCare® PI Evolution
Chirurgie générale



OFTAMSG90XX | SensiCare® PI
Sans protéines allergènes - Surépaisseur sur les doigts

OFTAMSG96XX | SensiCare® PI Micro
Meilleure sensibilité tactile



OFTAMSG65XX | DermAssure™ Green
Sans accélérateur chimique

OFTAMSG92XX | SensiCare® PI Green
Sous-gant avec revêtement interne à l'aloë vera



LATEX



OFTAMSG54XX | Signature
Performance et protection

OFTAMSG58XX | Signature Micro
Meilleure sensibilité tactile



OFTAMSG59XX | Signature Essential
Meilleur enfilage et plus de flexibilité
Peut être utilisé en tant que gant supérieur en double gantage

OFTAMSG72XX | Signature OR
Faible teneur en protéines à base de latex et sans poudre



OFTAMSG55XX | Signature Green
Revêtement interne en gel d'aloë vera

REVÊTEMENT PREMIUM



OFTAMDS19518X | Aloetouch
Manchettes longues, nitrile sans poudre

OFTA0AT-XX | Restore
Nitrile sans poudre



NITRILE (SANS POUDRE)



OFTAPRO400X | Sensicare Pro
Plus épais, manchettes allongées 400 mm

OFTAMDSEXTX | SensiCare extended Cuff
Plus épais, excellente sensibilité tactile



OFTAMDSFREEX | Sensicare Free
Plus sensible, sans accélérateurs chimiques

OFTA48680X | Sensicare Ice
Excellente sensibilité tactile



OFTAMDS908X | Sensicare Silk
Sensibilité tactile la plus élevée

VINYLE

OFTACUR823X | Curad 3G
Stretch vinyle sans poudre



OFTAMDS19207X | Accutouch
Transparent - Vinyle sans poudre

LATEX

OFTACURE810X | Curad
Latex sans poudre



ASSISTANCE OPÉRATOIRE

- FEMTO LDV Z8
- FEMTO Z8 NEO

6

RÉFRACTION ET DIAGNOSTIC

- Frontofocomètre
- Autoréfracto-kératomètre, tonomètre
- Autoréf-kérato-ono-pachymètre
- Réfracteur digital et écran d'acuité visuelle
- OCT
- Lampe à fente et tonomètre aplanatoire
- Ophthalmoscope, rétinomètre et skiascope

10

MOBILIER

- Unités de consultation
- Mobilier divers
- Tables élévatrices
- Chariots personnalisables et armoires
- Postes de travail
- Lit, brancard et fauteuil
- Tabouret et selle chirurgien

26

CHIRURGIE

- Lentilles intraoculaires
- Viscoélastiques
- Instruments à usage unique
- Sets de chirurgie
- Couteaux à usage unique
- Soins
- Habillage

46

HYGIÈNE

- Désinfection des surfaces
- Lavage et désinfection des mains
- Désinfection des instruments

Page **95**

Page **96**

Page **97**

NOSOCOMIA SURF+ | Nettoyant désinfectant sol et surface**"Dispositif médical"**

- Sans alcool, EDTA, CMR ni aldéhyde ;
- Inodore et incolore ;
- pH : 5,0 - 6,0 ;
- Ne laisse pas de trace ;
- Propriétés microbiologiques :
 - Bactéries - Levures - Virus.
- Bidon 5 L et vaporisateur de 750 mL.

**STERIPRO C | Solution alcoolique désinfectante de surfaces**

- Composé alcoolique exempt d'aldéhydes et amines ;
- Composition : [éthanol : 71,25 % ; isopropanol : 3,75 %] ;
- Inodore et incolore ;
- pH : neutre ;
- Propriétés microbiologiques :
 - Bactéricide : 30s,
 - Fongicide : 30s,
 - Mycobactéricide : 60s,
 - Virucide : 30s,
- Bidon 10 L, 1 L ou 500 mL et vaporisateur de 1 L, 500 mL ou 100 mL.

**CP210 | Nettoyant sol désinfectant et désodorisant**

- Parfums disponibles :
 - Pomme,
 - Pamplemousse,
 - Eucalyptus,
 - Lavande,
 - Muguet,
 - Ambiance,
- Bidon 5 L.

**CP217 | Nettoyant sol suroodorant**

- Parfums disponibles :
 - Agrumes,
 - Citron,
 - Menthe,
 - Pin,
- Bidon 5 L.





MANISAFE | Gel désinfectant hydroalcoolique mains

- Formule hypoallergénique et hydratante ;
- Ne bouloche pas ;
- Enrichi à la glycérine ;
- Inodore et incolore ;
- pH : neutre ;
- Flacon de 500 mL - Bidon de 5 L.



ANTI-GERM SOAP | Lotion de lavage désinfectant pour mains

- Non-moussant ;
- Préparation à base de tensioactifs non ioniques, de chlorure de didécyl diméthyl ammonium CAS n° 7173-51-5 (0,5 %) Sans bétaine, cocamide dea, colorant et parfum ;
- pH : 5,5-6,5 ;
- Propriétés microbiologiques : bactéricide, levuricide, virucide ;
- Bidon 5 L, 1 L ou 500 mL et vaporisateur de 1 L, 500 mL ou 100 mL.



MANICLEAN BIO | Savon ultra doux mains

STERIMAT | Nettoyant désinfectant instruments ultra rapide

Désinfection rapide et nettoyante d'instruments chirurgicaux, y compris en chirurgie minimale invasive, de matériel d'anesthésie ainsi que d'endoscopes thermostables et thermostables. Convient parfaitement à une utilisation dans un bac ultrasons.

- pH ~ 9,3 ;
- Propriétés microbiologiques :
 - Action bactéricide, y compris contre l'agent de la TBC et Mycobactérium terrae,
 - Action fongicide,
 - Inactivation virale (VHB, VIH, papovavirus, adénovirus),
 - Action sporicide,
- Bidon 5 L.



ANTIGERM WIPES | Flowpack 100 lingettes désinfectantes

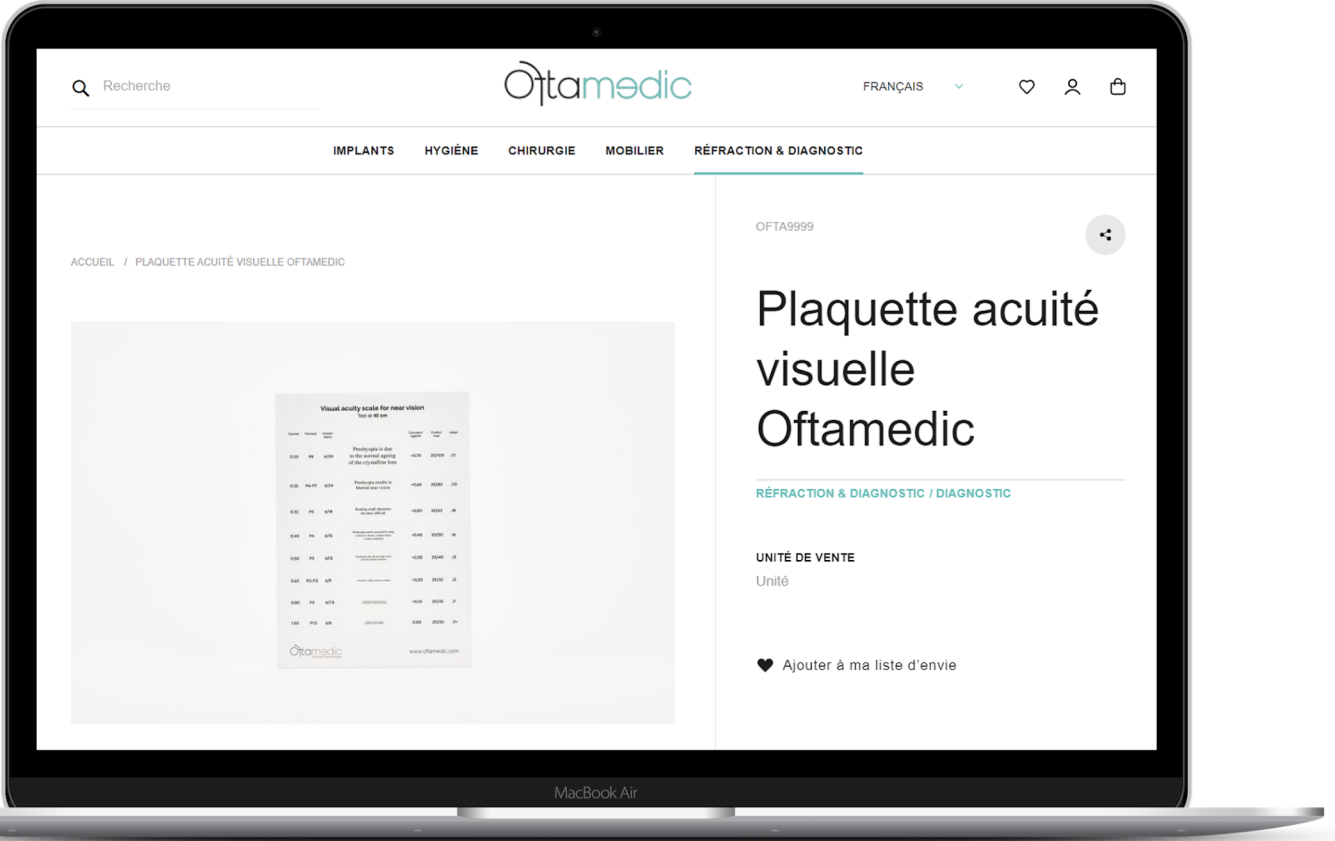
- Couvercle refermable évitant la contamination et l'évaporation de la solution ;
- Propriétés microbiologiques :
 - Bactéricide : 30 s,
 - Fongicide : 30 s,
 - Mycobactéricide : 60 s,
 - Virucide : 30 s,
- 100 lingettes.



STERIWIPES C | Lingettes désinfectantes

- Composé alcoolique exempt d'aldéhydes et amines ;
- Composition : [Éthanol : 71,25 % ; isopropanol : 3,75 %] ;
- Inodore et incolore ;
- pH : neutre ;
- Propriétés microbiologiques :
 - Bactéricide : 30 s,
 - Fongicide : 30 s,
 - Mycobactéricide : 60 s,
 - Virucide : 30 s,
- Couvercle refermable évitant la contamination et l'évaporation de la solution ;
- Distributeur réutilisable grâce aux recharges Steriwipes ;
- 800 lingettes ou 200 lingettes 14,5 x 25 cm ; 25 lingettes 27 x 24 cm.

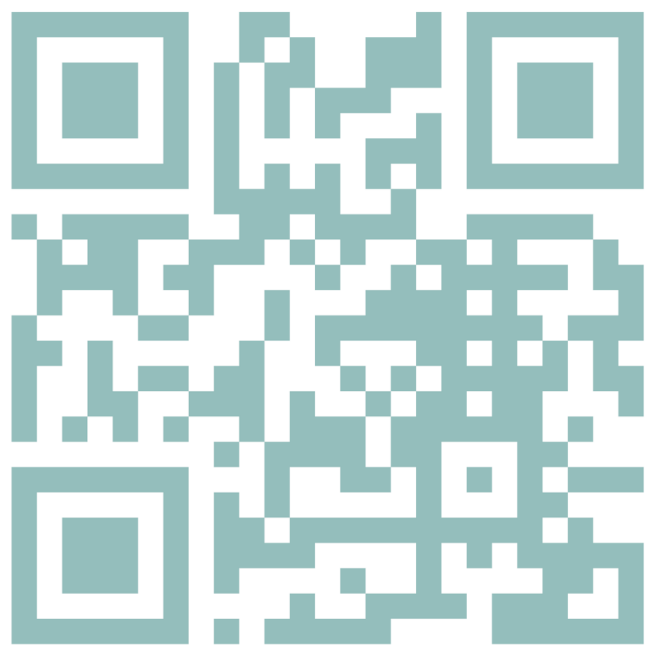




www.oftamedic.com

BOUTIQUE EN LIGNE

Optamedic





Oftamedic

Stay focused on your work



+41 79 109 83 39



info@oftamedic.ch



www.oftamedic.com

